

# 藤田保健衛生大学病院

## 1. 献腎移植を行う体制

腎移植医の人数:13人

氏名	学会認定医・専門医
星長 清隆	日本臨床腎移植学会、日本移植学会認定医、日本泌尿器科学会指導医
剣持 敬	日本臨床腎移植学会、日本移植学会認定医、日本外科学会専門医
白木 良一	日本移植学会認定医、日本泌尿器科学会指導医
日下 守	日本臨床腎移植学会、日本移植学会認定医、日本泌尿器科学会指導医
佐々木 ひと美	日本臨床腎移植学会、日本移植学会認定医、日本泌尿器科学会指導医
伊藤 泰平	日本臨床腎移植学会、日本移植学会認定医、日本外科学会専門医
深見 直彦	日本移植学会認定医、日本泌尿器科学会指導医
市野 学	日本泌尿器科学会指導医
栗原 啓	日本臨床腎移植学会、日本移植学会認定医、日本外科学会外科専門医
會田 直弘	日本移植学会認定医、日本外科学会外科専門医
河合 昭浩	泌尿器科専門医
湯澤 由紀夫	腎臓内科、透析医学会指導医
長谷川みどり	腎臓内科、透析医学会指導医

### 手術に関する体制

緊急手術:可、緊急血液透析:可、緊急検査体制:可  
移植術に対する麻酔科医、透析医の参加:有

### 手術後の経過観察の体制

腎臓内科医の参加:有、免疫抑制剤の血中濃度測定:有

### 献腎移植希望登録後の体制

フォローアップ(外来定期受診):有、説明会:有

### その他のスタッフの体制

リエゾン精神科医、臨床心理士等、心理の専門家:有  
レシピエント移植コーディネーター:有  
その他腎移植に関係する専門スタッフ:愛知県臓器移植コーディネーター、管理栄養士

## 2. 献腎移植の成績 (2018年4月末まで)

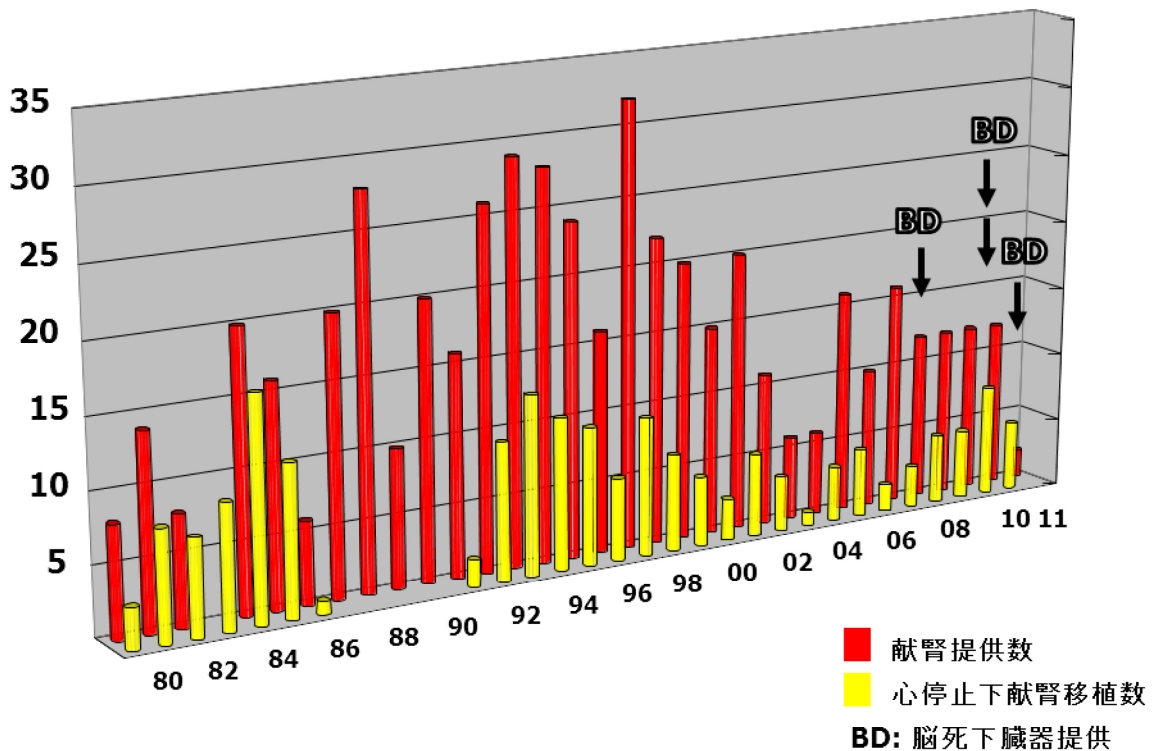
献腎移植総数 心停止ドナーからの献腎移植 136例  
脳死ドナーからの献腎移植 62例  
生体腎移植 192例  
脳死下臍腎移植総数 55例  
脳死下臍単独移植総数 13例  
生体臍腎同時移植総数 2例

移植腎生着率	1年	3年	5年	10年	15年
当院	97.7%	96.1%	94.4%	77.7%	68.0%
全国平均	85.6	78.4	71.8	—	—

### 3. 特色

藤田保健衛生大学では1979年から心停止ドナーからの献腎摘出を開始し、提供された腎臓は当施設を含む全国の移植施設で慢性腎不全患者さんに移植されました。単一施設からの献腎提供数は世界で最も多い施設と認められております。1990年以降当院では132例の心停止ドナーからの献腎移植が行われ、前述の移植成績に示したように腎生着率も日本の全国平均に比べ、高い成績を残しています。腎移植認定医数も多く、病棟主任、外来主任を含めすべての医師が移植に関する教育を研修医から受けており、夜間当直も含め365日24時間サポート体制です。

また2008年3月に臓器移植再生医学講座が開設され、2012年からは臓器移植科が開設されました。全ての臓器移植をサポートすべく、移植支援室も2012年に開設されました。膵臓移植、膵腎同時移植も行える体制が整っており、年々患者数を増やしています。脳死下膵腎同時移植数は全国1の実績を残しています。



### 4. 受診案内

豊明市沓掛町田楽ヶ窪 1-98 予約電話番号 0562-93-2995 (地域連携室)

担当科：泌尿器科、臓器移植科

曜日	月	火	水	木	金	土
時間	9時～12時、予約により13時以降も対応可能(土曜日を除く)					
臓器移植科	—	—	—	剣 持 伊 藤	伊 藤 河 合	—
泌尿器科	日 下	(市野)	佐々木 深 見 長谷川	なし	日 下 深 見	佐々木 市野

受診を希望される方は、現在受診されている病院の医療スタッフにて上記電話番号へ連絡していただき受診予約を取っていただくか(患者様自身でのご予約の獲得はできませんので申し訳ありませんがご了承ください)、ご予約なしで、透析病院からの紹介状を持参し、8時半～11時半までにご来院くださいますようお願い申し上げます。

## 病院へのアクセス

### 病院への行きかた

#### ① 車で

名古屋方面から:国道1号線を岡崎方面へ。前後町交差点を左折約10分  
岡崎方面から:国道1号線を名古屋方面へ。前後町交差点を右折約10分

#### ② 公共交通機関でのアクセス方法

名鉄電車+名鉄バス:

名鉄名古屋(急行20分) 前後(名鉄バス15分) 大学病院

名鉄豊橋(急行40分) 前後(名鉄バス15分) 大学病院

名古屋市バス:

地下鉄 原(市バス30分) 大学病院

地下鉄 徳重(市バス15分) 大学病院

JR大高駅(市バス30分)

