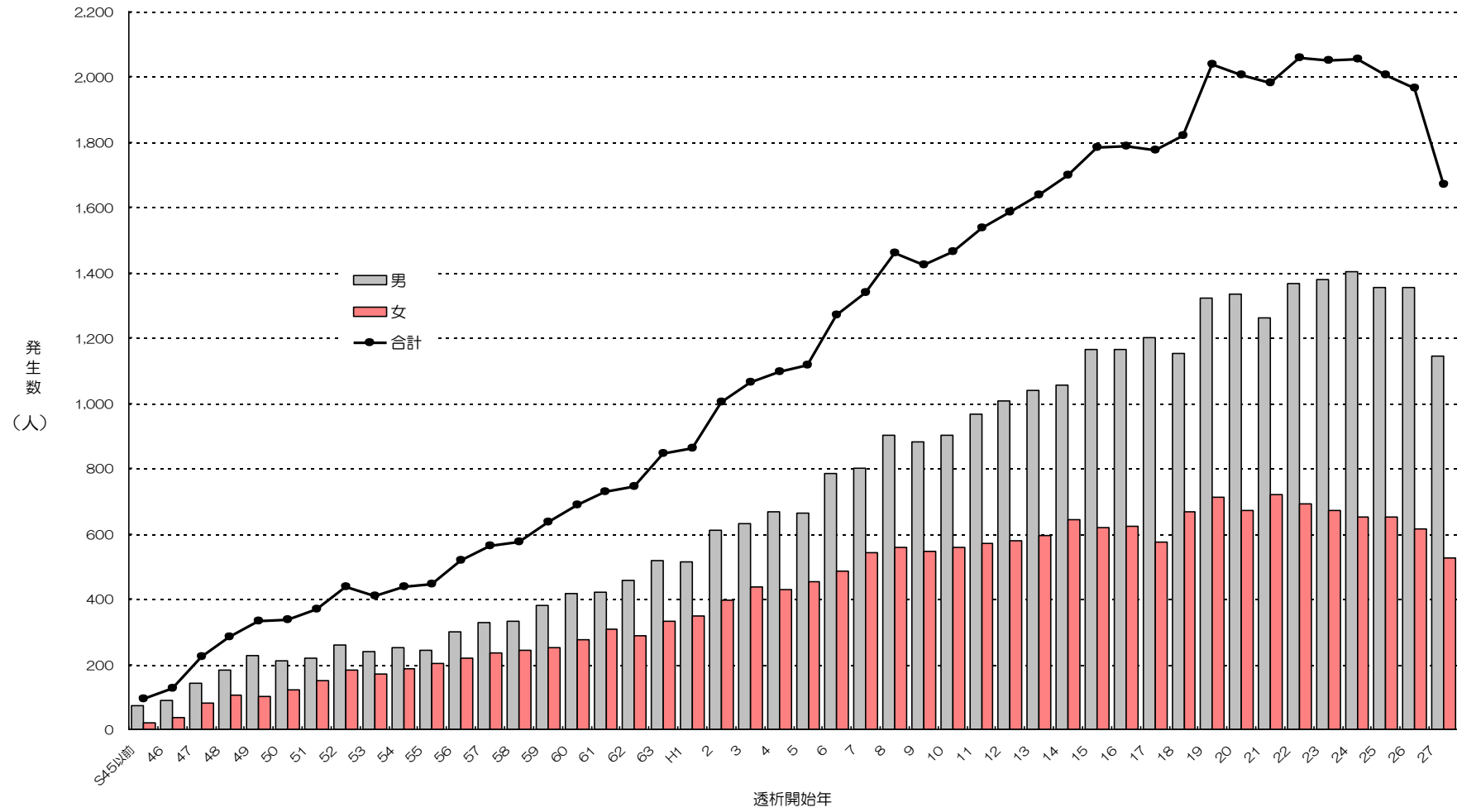


# 血液透析患者年次別発生数

最近年の発生数の減少は各機関からの情報入手に遅延がある為。  
(次年ごとに修正される。)



# 血液透析患者年次別発生数

(県外居住者含む)

年次	性別	男 (人)	女 (人)	計 (人)
昭和45年以前 (1970以前)		73 (79.3%)	19 (20.7%)	92
昭和46年 (1971)		90 (71.4%)	36 (28.6%)	126
昭和47年 (1972)		143 (63.8%)	81 (36.2%)	224
昭和48年 (1973)		180 (63.2%)	105 (36.8%)	285
昭和49年 (1974)		228 (69.1%)	102 (30.9%)	330
昭和50年 (1975)		212 (63.5%)	122 (36.5%)	334
昭和51年 (1976)		220 (59.5%)	150 (40.5%)	370
昭和52年 (1977)		258 (58.9%)	180 (41.1%)	438
昭和53年 (1978)		240 (58.8%)	168 (41.2%)	408
昭和54年 (1979)		251 (57.3%)	187 (42.7%)	438
昭和55年 (1980)		242 (54.3%)	204 (45.7%)	446
昭和56年 (1981)		300 (57.9%)	218 (42.1%)	518
昭和57年 (1982)		328 (58.5%)	233 (41.5%)	561
昭和58年 (1983)		331 (57.7%)	243 (42.3%)	574
昭和59年 (1984)		382 (60.3%)	251 (39.7%)	633
昭和60年 (1985)		416 (60.4%)	273 (39.6%)	689
昭和61年 (1986)		419 (57.7%)	307 (42.3%)	726
昭和62年 (1987)		458 (61.6%)	286 (38.4%)	744
昭和63年 (1988)		517 (61.0%)	330 (39.0%)	847
平成01年 (1989)		514 (59.8%)	346 (40.2%)	860
平成02年 (1990)		609 (60.7%)	395 (39.3%)	1004
平成03年 (1991)		630 (59.2%)	435 (40.8%)	1065
平成04年 (1992)		667 (60.8%)	430 (39.2%)	1097
平成05年 (1993)		662 (59.3%)	454 (40.7%)	1116
平成06年 (1994)		786 (61.9%)	484 (38.1%)	1270
平成07年 (1995)		800 (59.7%)	540 (40.3%)	1340
平成08年 (1996)		902 (61.7%)	559 (38.3%)	1461
平成09年 (1997)		880 (61.8%)	545 (38.2%)	1425
平成10年 (1998)		902 (61.7%)	560 (38.3%)	1462

(県外居住者含む)

年次	性別	男 (人)	女 (人)	計 (人)
平成11年	(1999)	965 (62.8%)	572 (37.2%)	1537
平成12年	(2000)	1006 (63.5%)	578 (36.5%)	1584
平成13年	(2001)	1041 (63.6%)	596 (36.4%)	1637
平成14年	(2002)	1054 (62.1%)	643 (37.9%)	1697
平成15年	(2003)	1164 (65.3%)	618 (34.7%)	1782
平成16年	(2004)	1166 (65.2%)	623 (34.8%)	1789
平成17年	(2005)	1201 (67.6%)	576 (32.4%)	1777
平成18年	(2006)	1154 (63.4%)	666 (36.6%)	1820
平成19年	(2007)	1324 (65.0%)	713 (35.0%)	2037
平成20年	(2008)	1333 (66.5%)	671 (33.5%)	2004
平成21年	(2009)	1263 (63.7%)	720 (36.3%)	1983
平成22年	(2010)	1365 (66.4%)	692 (33.6%)	2057
平成23年	(2011)	1379 (67.3%)	670 (32.7%)	2049
平成24年	(2012)	1405 (68.3%)	651 (31.7%)	2056
平成25年	(2013)	1354 (67.5%)	652 (32.5%)	2006
平成26年	(2014)	1353 (68.8%)	613 (31.2%)	1966
平成27年	(2015)	1145 (68.6%)	524 (31.4%)	1669
計		33,312 (63.7%)	19,021 (36.3%)	52,333