

透析患者実態調査

(2022年1月1日現在)



公益財団法人 愛知腎臓財団

目 次

透析患者実態調査の概要	1
愛知県における透析医療機関	2
居住市区町村別患者数	7
透析患者（全体）の市区町村人口比一覧	8
透析患者（60歳以上）の市区町村人口比一覧	10
地域別年代別患者数	12
居住環境別患者数	14
主たる通院手段別患者数	16
治療方法別患者数	18
糖尿病関連自己注射状況別患者数	19
介護度別患者数	20
地域別透析導入時年代別患者数	21

透析患者実態調査の概要

目的	災害時に支援が必要な透析患者の実態を把握し、災害時の支援対策に活用するための基礎データとする。
調査対象	愛知県内にある透析施設199施設に対して、2022年1月1日現在 維持透析を受けている患者について調査依頼した。
調査項目	①年齢 ②性別 ③患者居住地郵便番号 ④居住環境 ⑤主たる通院手段 ⑥治療方法 ⑦糖尿病関連自己注射の有無 ⑧介護認定取得状況 ⑨透析導入時年齢
回収結果	調査対象とした199施設中、維持透析を実施している186施設のうち177施設から回答を得た（回収率95.2%）。
集計結果	回答のあった18,032人中、愛知県以外（岐阜県、三重県、静岡県）に在住、あるいは居住地不詳の患者を除いた17,549人（男性11,647人・女性5,902人、平均年齢69.6歳）を今回の調査結果として集計した。

愛知県における透析医療機関

(199施設) 2022年1月1日現在

施設名	住所	電話番号
ノア今池クリニック	名古屋市千種区今池5-37-7	052-741-6677
今池腎クリニック	名古屋市千種区今池町5-38-23	052-744-0667
名古屋市立大学医学部附属東部医療センター	名古屋市千種区若水一丁目2-23	052-721-7171
メディカルーサテライト・名古屋	名古屋市千種区田代本通3-3	052-763-2311
砂田橋クリニック	名古屋市東区大幸4-14-22	052-719-5001
大幸砂田橋ブランチクリニック	名古屋市東区大幸4-16-23 コウエツビル	052-711-8889
大幸砂田橋クリニック	名古屋市東区大幸4-18-24	052-711-8889
名古屋北クリニック	名古屋市北区丸新町357-1	052-902-7001
城北クリニック	名古屋市北区黒川本通5-26-1	052-915-3731
上飯田クリニック	名古屋市北区上飯田北町1-76	052-914-3387
おおぞねメディカルクリニック	名古屋市北区平安2-2-14	052-915-9301
名古屋市立大学医学部附属西部医療センター	名古屋市北区平手町1丁目1番地の1	052-991-8121
名鉄病院	名古屋市西区栄生2-26-11	052-551-6121
多和田医院	名古屋市西区上名古屋2-15-23	052-531-1263
天野記念クリニック	名古屋市西区上名古屋4-3-6	052-521-2788
名古屋セントラル病院	名古屋市中村区太閤3-7-7	052-452-3165
増子記念病院	名古屋市中村区竹橋町35-28	052-451-1307
日本赤十字社愛知医療センター名古屋第一病院	名古屋市中村区道下町3-35	052-481-5111
増子クリニック昴	名古屋市中村区並木1-322	052-412-8211
偕行会城西病院	名古屋市中村区北畑四丁目1番	052-485-3777
名古屋栄クリニック	名古屋市中区栄5-27-3	052-251-6661
名城病院	名古屋市中区三の丸1-3-1	052-201-5311
名古屋医療センター	名古屋市中区三の丸4-1-1	052-951-1111
新栄クリニック	名古屋市中区新栄3-7-12	052-263-3501
ごきそ腎クリニック	名古屋市昭和区御器所二丁目907番地	052-872-1900
かわな病院	名古屋市昭和区山花町50	052-761-3225
いつきクリニック石川橋	名古屋市昭和区檀溪通5丁目26番地	052-831-2211
名古屋大学医学部附属病院	名古屋市昭和区鶴舞町65	052-741-2111
日本赤十字社愛知医療センター名古屋第二病院	名古屋市昭和区妙見町2-9	052-832-1121
新生会クリニック	名古屋市瑞穂区玉水町1-3-2	052-831-2185
新瑞橋ネフロクリニック	名古屋市瑞穂区鍵田町2-20	052-852-0222
西本病院	名古屋市瑞穂区新開町24-38	052-871-0287
名古屋市立大学病院	名古屋市瑞穂区瑞穂町川澄1	052-851-5511
協立総合病院	名古屋市熱田区5番町4-33	052-654-2211
金山クリニック	名古屋市熱田区沢上2-2-14	052-679-1700
熱田クリニック	名古屋市熱田区比々野町61番3	052-683-6810
名古屋西病院	名古屋市中川区荒子二丁目40番地	052-361-0878
名古屋掖済会病院	名古屋市中川区松年町4-66	052-652-7711
名古屋泌尿器科病院	名古屋市中川区松葉町5-34	052-352-1222
藤田医科大学ばんだね病院	名古屋市中川区尾頭橋3-6-10	052-321-8171

施設名	住所	電話番号
名古屋共立病院	名古屋市中川区法華1-172	052-362-5151
偕行会セントラルクリニック	名古屋市中川区法華1丁目206番地	052-363-7373
中部労災病院	名古屋市港区港明1-10-6	052-652-5511
岡本医院本院	名古屋市港区船頭場2-1235	052-309-2818
臨港病院	名古屋市港区名港2-9-43	052-661-1691
名港共立クリニック	名古屋市港区木場町8-202	052-698-3077
中京病院	名古屋市南区三条1-1-10	052-691-7151
並木クリニック	名古屋市南区内田橋2-10-22	052-691-2000
大同病院	名古屋市南区白水町9	052-611-6261
守山いつき病院	名古屋市守山区守山二丁目18番22号	052-793-3101
守山友愛病院	名古屋市守山区瀬古東2-411	052-793-7655
第2しもぎとクリニック	名古屋市緑区旭出1-511	052-895-7111
鳴海クリニック	名古屋市緑区浦里5-50	052-626-2626
おけはざまクリニック	名古屋市緑区桶狭間北3-107	052-629-2300
南生協病院	名古屋市緑区大高町字平子36	052-625-0373
みずのクリニック水広分院	名古屋市緑区鳴海町字大清水69-1511	052-875-0021
山本内科	名古屋市緑区浦里3-163	052-891-1500
すぎやま病院	名古屋市名東区社台3-10	052-774-8222
白楊会病院	名古屋市名東区上社4-181	052-703-2226
白楊クリニック	名古屋市名東区代万町3-11-2	052-300-3800
新生会第一病院	名古屋市天白区高宮町1302	052-808-2100
平針記念クリニック	名古屋市天白区天白町大字平針字大根ヶ越199番地	052-800-1300
新生会附属診療所	名古屋市天白区八幡山746-1	052-836-6022
名古屋記念病院	名古屋市天白区平針4-305	052-804-1111
豊橋元町病院	豊橋市南大清水町元町205	0532-26-1000
成田記念病院	豊橋市羽根井本町134番地	0532-31-2167
寺田クリニック	豊橋市下地町字長池73	0532-55-8733
成瀬泌尿器科	豊橋市牛川町字田中17	0532-63-5100
はなのきクリニック	豊橋市三ノ輪町字三ノ輪5-14	0532-63-9933
愛知クリニック	豊橋市松村町51	0532-47-3663
豊橋市民病院	豊橋市青竹町字八間西50	0532-33-6111
第二積善病院	豊橋市大岩町字北山6番地110	0532-39-4771
おおしみず愛知クリニック	豊橋市南大清水町字富士見690-1	0532-29-3669
明陽クリニック	豊橋市八通町64-3	0532-33-3130
豊橋メイツクリニック	豊橋市平川南町73番地	0532-66-1010
クリニック大倉	岡崎市稲熊町1-37-1	0564-65-7240
岡崎メイツ腎・睡眠クリニック	岡崎市稲熊町2-83	0564-23-8511
岡崎市民病院	岡崎市高隆寺町字五所合3-1	0564-21-8111
葵クリニック西岡崎	岡崎市昭和町字北浦1	0564-33-3400
岡崎北クリニック	岡崎市大樹寺2-10-1	0564-28-0560

施設名	住所	電話番号
葵セントラル病院	岡崎市中田町4-5	0564-53-7815
むつみ内科	岡崎市土井町柳ヶ坪19-1	0564-59-0022
日名透析クリニック	岡崎市日名中町1番地36	0564-65-5777
美合クリニック	岡崎市美合町字天白107-1	0564-59-0207
一宮西病院	一宮市開明字平1	0586-48-0077
一宮市立一宮市民病院	一宮市文京2-2-22	0586-71-1911
大雄会第一病院	一宮市桜一丁目15-19	0586-72-1211
泰玄会西病院	一宮市小信中島字郷中104	0586-63-3200
野村内科	一宮市多加木3-4-3	0586-24-0350
いつきクリニック一宮	一宮市大和町毛受字辻畑47-1	0586-47-7005
泰玄会病院	一宮市東五城字備前1-1	0586-61-2121
木曾川市民病院	一宮市木曾川町黒田字北野黒165	0586-86-2173
公立陶生病院	瀬戸市西追分町160	0561-82-5101
青山病院	瀬戸市南山町1-53	0561-82-1118
瀬戸共立クリニック	瀬戸市平町2-19	0561-86-0555
あさい病院	瀬戸市矢形町178-1	0561-84-3111
半田東クリニック	半田市亀崎町10-143	0569-20-1555
半田共立クリニック	半田市住吉町2-166	0569-32-1700
半田クリニック	半田市清城町1-6-8	0569-23-1155
半田市立半田病院	半田市東洋町2-29	0569-22-9881
加藤クリニック	春日井市下屋敷町字下屋敷1-2	0568-31-3361
光寿会春日井病院	春日井市下原町字萱場1920-1	0568-82-5500
名古屋徳洲会総合病院	春日井市高蔵寺町北2-52	0568-51-8711
坂下クリニック	春日井市坂下町7-798-6	0568-88-7766
春日井セントラルクリニック	春日井市上条町1-171	0568-57-2971
春日井市民病院	春日井市鷹来町1-1-11	0568-57-0057
藤山台診療所	春日井市藤山台3-1-5	0568-91-3008
春日井クリニック	春日井市妙慶町3-25	0568-33-3711
みとクリニック	豊川市御津町広石船津11-5	0533-76-4320
総合青山病院	豊川市小坂井道地100-1	0533-73-3777
おおの腎泌尿器科	豊川市馬場町薬師86	0533-86-9651
豊川メイッククリニック	豊川市八幡町上宿99-3	0533-88-8111
豊川市民病院	豊川市八幡町野路23番地	0533-86-1111
たやす腎クリニック	津島市愛宕町四丁目52-1	0567-28-3711
津島市民病院	津島市橘町3-73	0567-28-5151
クリニックつしま	津島市百島町黒仏2	0567-28-7111
碧南クリニック	碧南市植出町1-28	0566-48-5155
小林記念病院	碧南市新川町3-88	0566-41-0004
碧南市民病院	碧南市平和町3-6	0566-48-5050
刈谷豊田総合病院	刈谷市住吉町5-15	0566-21-2450

施設名	住所	電話番号
刈谷中央クリニック	刈谷市小垣江町弁天36番地1	0566-22-6800
刈谷豊田東病院	刈谷市野田新町1-101	0566-62-5111
東加茂クリニック	豊田市岩滝町高入48-1	0565-87-3212
浄水共立クリニック	豊田市浄水町伊保原300番地	0565-47-0200
豊田厚生病院	豊田市浄水町伊保原500-1	0565-43-5000
加茂クリニック	豊田市神田町1-8-9	0565-34-1345
名豊病院	豊田市竹元町荒子15	0565-51-3000
保見クリニック	豊田市東保見町池下30-1	0565-48-0011
トヨタ記念病院	豊田市平和町1-1	0565-28-0100
豊田共立クリニック	豊田市豊栄町10-59	0565-74-0774
さくら病院	豊田市豊栄町11-131	0565-28-3691
安城更生病院	安城市安城町東広畔28	0566-75-2111
碧海共立クリニック	安城市高棚町中島115-1	0566-73-2710
八千代病院	安城市住吉町2-2-7	0566-97-8111
安城新田クリニック	安城市新田町縦町31	0566-75-8181
安城共立クリニック	安城市大東町4番14号	0566-73-0610
高須病院	西尾市一色町赤羽上郷中113-1	0563-72-1701
西尾クリニック	西尾市大給町102	0563-56-5155
蒲郡クリニック	蒲郡市三谷町須田10番地2	0533-68-1115
蒲郡市民病院	蒲郡市平田町向田1-1	0533-66-2200
とよおかクリニック	蒲郡市豊岡町梶田13-1	0533-67-1155
樹クリニック	犬山市上坂町5-232	0568-62-3101
さとう病院	犬山市大字羽黒字下大日8-3	0568-67-7660
総合犬山中央病院	犬山市大字五郎丸字ニ夕小塚6	0568-62-8111
常滑市民病院	常滑市飛香台3丁目3-3	0569-35-3170
江南厚生病院	江南市高屋町大松原137	0587-51-3333
佐藤病院	江南市上奈良町緑48	0587-54-6611
江崎外科内科	小牧市曙町70	0568-75-2211
小木南クリニック	小牧市小木南2-29	0568-75-1288
小木こどもファミリークリニック	小牧市小木南2-32	0568-54-2111
桃花台スマイルクリニック	小牧市城山一丁目5番68	0568-47-2220
小牧市民病院	小牧市常普請1-20	0568-76-4131
小牧クリニック	小牧市大字北外山字桜井807-5	0568-75-3500
稲沢クリニック	稲沢市高御堂4-1-1	0587-23-8882
稲沢市民病院	稲沢市長束町沼100	0587-32-2111
尾張西クリニック	稲沢市平和町須ヶ谷字馬橋712-3	0567-47-0088
宮川醫院	稲沢市井之口小番戸町8	0587-24-3811
新城市民病院	新城市字北畑32-1	0536-22-2171
茶白山厚生病院	新城市富沢453番地の1	0536-22-2266
東海クリニック	東海市大田町汐田10	0562-33-1331

施設名	住所	電話番号
公立西知多総合病院	東海市中ノ池三丁目1番地の1	0562-33-5500
大府クリニック	大府市一屋町四丁目11番地	0562-47-0008
あいち小児保健医療総合センター	大府市森岡町七丁目426番地	0562-43-0500
知多小嶋記念病院	知多市新地字永井-1	0562-54-2333
知多サザンクリニック	知多市南粕谷新海1-115	0569-43-3101
東海知多クリニック	知多市日長字城見坂8-1	0569-44-1111
メディカルサテライト知多	知多市南粕谷新海1-119	0569-44-2600
知立クリニック	知立市八ッ田町神明22	0566-82-1367
印場クリニック	尾張旭市印場元町4-7-13	0561-55-6880
本地ヶ原クリニック	尾張旭市南栄町旭ヶ丘57-3	0561-52-2121
森林公園通クリニック	尾張旭市柏井町公園通536	0561-55-5130
旭労災病院	尾張旭市平子町北61	0561-54-3131
高浜豊田病院	高浜市湯山町6丁目7番地3	0566-52-5522
メディカルサテライト岩倉	岩倉市川井町鉄砲59番地	0587-37-8700
藤田医科大学病院	豊明市沓掛町田楽ヶ窪1-98	0562-93-2111
みずのクリニック	豊明市前後町仙人塚1767	0562-93-0021
日進クリニック	日進市北新町二段場10	0561-73-9724
あつみメディカルクリニック	田原市神戸町堀池77-1	0531-24-2322
あすかクリニック愛西	愛西市山路町西新田20	0567-24-1314
五条川リハビリテーション病院	清須市春日新堀33	052-401-7272
名西クリニック	清須市桃栄2-230	052-400-1121
光寿会リハビリテーション病院	北名古屋市九之坪高田85	0568-26-6180
済衆館病院	北名古屋市鹿田西村前111	0568-21-0811
海部共立クリニック	弥富市佐古木2-280-1	0567-65-1171
偕行会リハビリテーション病院	弥富市神戸5-20	0567-52-3883
海南病院	弥富市前ヶ須町南本田396	0567-65-2511
桜セントラルクリニック	弥富市平島中三丁目33	0567-64-1011
寿光会中央病院	みよし市三好町石畑5番	0561-32-1935
あすかクリニック	あま市七宝町沖之島字西流36	052-449-1681
愛知医科大学病院	長久手市岩作雁又1番地1	0561-62-3311
名古屋東クリニック	長久手市塚田1320	0561-63-5131
東郷春木クリニック	愛知郡東郷町大字春木字清水ヶ根237	0561-37-5271
さくら総合病院	丹羽郡大口町新宮1-129	0587-95-6711
於大クリニック阿久比	知多郡阿久比町宮津西森下14-1	0569-49-3811
阿久比クリニック	知多郡阿久比町大字卯坂字米山1-1	0569-48-8866
於大クリニック	知多郡東浦町緒川字大門二区2番	0562-82-1911
美浜クリニック	知多郡美浜町大字北方字山鼻77-7	0569-82-5222
杉石病院	知多郡武豊町字向陽1-117	0569-72-1155
三河クリニック	額田郡幸田町坂崎西長根25-72	0564-63-2480

(調査日以降変更となっている施設がありますのでご注意ください。)

居住市区町村別患者数

(単位：人)

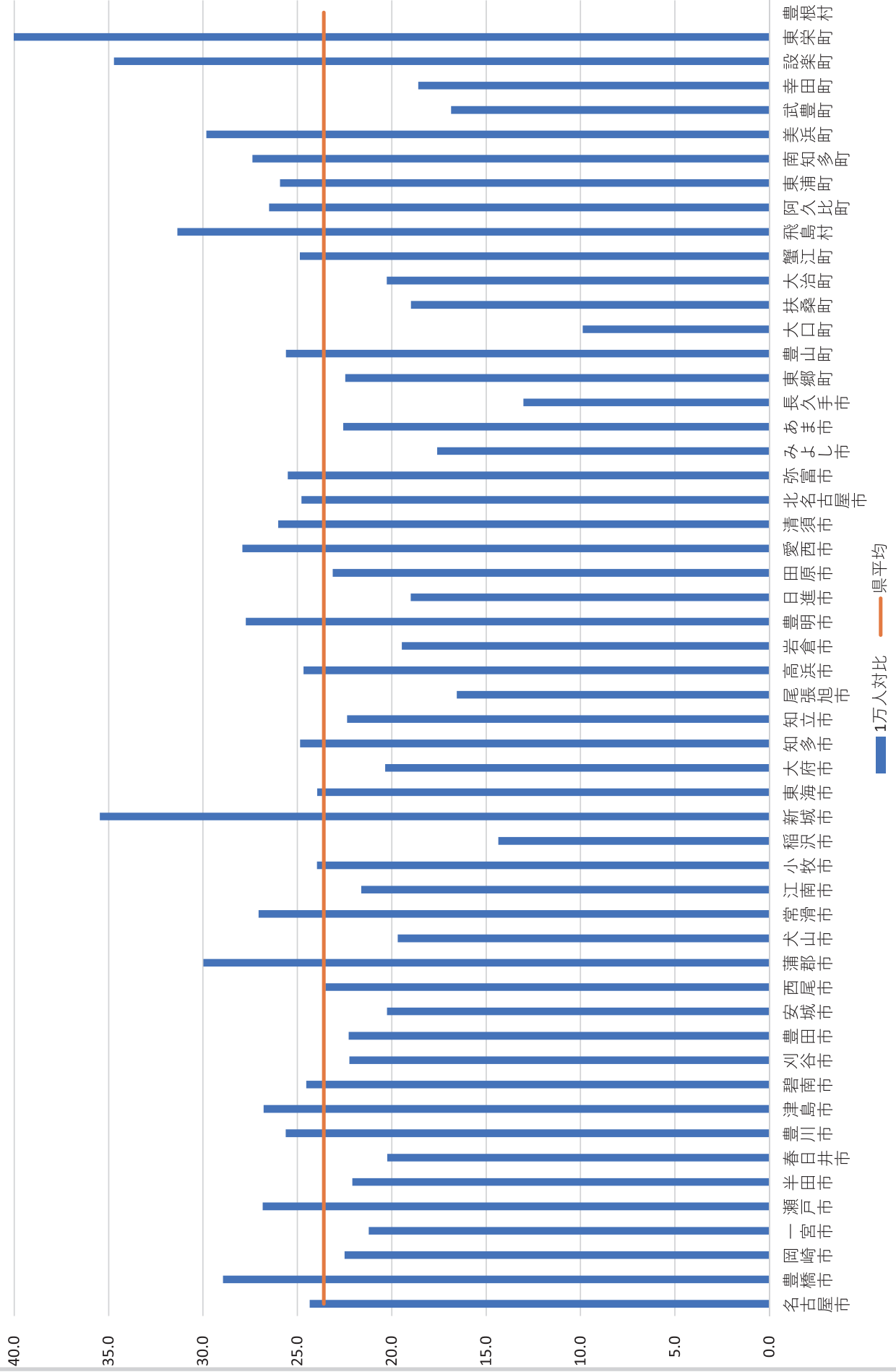
居住市町村		男	女	計	居住市町村		男	女	計
1	名古屋市	3,824	1,836	5,660	38	長久手市	49	30	79
2	豊橋市	698	370	1,068	39	東郷町	72	26	98
3	岡崎市	582	281	863	40	豊山町	25	15	40
4	一宮市	534	268	802	41	大口町	14	10	24
5	瀬戸市	221	121	342	42	扶桑町	42	23	65
6	半田市	165	93	258	43	大治町	46	20	66
7	春日井市	416	206	622	44	蟹江町	55	37	92
8	豊川市	314	159	473	45	飛島村	12	2	14
9	津島市	103	58	161	46	阿久比町	47	28	75
10	碧南市	110	67	177	47	東浦町	92	37	129
11	刈谷市	229	112	341	48	南知多町	25	19	44
12	豊田市	624	308	932	49	美浜町	41	25	66
13	安城市	244	135	379	50	武豊町	55	18	73
14	西尾市	250	146	396	51	幸田町	57	22	79
15	蒲郡市	154	83	237	52	設楽町	14	1	15
16	犬山市	92	51	143	53	東栄町	10	3	13
17	常滑市	100	57	157	54	豊根村	0	0	0
18	江南市	135	76	211	合計		11,637	5,900	17,537
19	小牧市	244	109	353	(再掲) 名古屋市				
20	稲沢市	117	75	192	区名		全人口(人)	透析患者数	計
21	新城市	103	51	154	1	千種区	231	122	353
22	東海市	187	84	271	2	東区	110	55	165
23	大府市	120	69	189	3	北区	270	142	412
24	知多市	129	79	208	4	西区	254	111	365
25	知立市	104	57	161	5	中村区	298	125	423
26	尾張旭市	87	51	138	6	中区	138	64	202
27	高浜市	76	38	114	7	昭和区	142	67	209
28	岩倉市	67	26	93	8	瑞穂区	155	89	244
29	豊明市	126	65	191	9	熱田区	116	53	169
30	日進市	123	52	175	10	中川区	429	206	635
31	田原市	94	41	135	11	港区	296	170	466
32	愛西市	105	63	168	12	南区	277	124	401
33	清須市	107	68	175	13	守山区	254	131	385
34	北名古屋市	138	76	214	14	緑区	354	168	522
35	弥富市	63	46	109	15	名東区	210	94	304
36	みよし市	72	37	109	16	天白区	290	115	405
37	あま市	124	70	194	合計		3,824	1,836	5,660

透析患者(全体)の市区町村人口比一覧

市町村名	全人口(人)	透析患者数	1万人対比	市町村名	全人口(人)	透析患者数	1万人対比
1 名古屋市	2,323,994	5,660	24.4	38 長久手市	60,633	79	13.0
2 豊橋市	368,975	1,068	28.9	39 東郷町	43,632	98	22.5
3 岡崎市	383,602	863	22.5	40 豊山町	15,618	40	25.6
4 一宮市	378,042	802	21.2	41 大口町	24,293	24	9.9
5 瀬戸市	127,414	342	26.8	42 扶桑町	34,239	65	19.0
6 半田市	116,829	258	22.1	43 大治町	32,576	66	20.3
7 春日井市	307,342	622	20.2	44 蟹江町	37,001	92	24.9
8 豊川市	184,656	473	25.6	45 飛島村	4,465	14	31.4
9 津島市	60,092	161	26.8	46 阿久比町	28,298	75	26.5
10 碧南市	72,165	177	24.5	47 東浦町	49,761	129	25.9
11 刈谷市	153,256	341	22.3	48 南知多町	16,071	44	27.4
12 豊田市	418,294	932	22.3	49 美浜町	22,132	66	29.8
13 安城市	187,172	379	20.2	50 武豊町	43,322	73	16.9
14 西尾市	168,370	396	23.5	51 幸田町	42,484	79	18.6
15 蒲郡市	79,037	237	30.0	52 設楽町	4,321	15	34.7
16 犬山市	72,651	143	19.7	53 東栄町	2,809	13	46.3
17 常滑市	58,032	157	27.1	54 豊根村	981	0	0.0
18 江南市	97,587	211	21.6	合計	7,507,388	17,537	23.4
19 小牧市	147,337	353	24.0	(再掲) 名古屋市			
20 稲沢市	133,707	192	14.4	区名	全人口(人)	透析患者数	1万人対比
21 新城市	43,417	154	35.5	1 千種区	164,767	353	21.4
22 東海市	113,148	271	24.0	2 東区	85,122	165	19.4
23 大府市	92,862	189	20.4	3 北区	162,325	412	25.4
24 知多市	83,661	208	24.9	4 西区	150,437	365	24.3
25 知立市	71,998	161	22.4	5 中村区	138,118	423	30.6
26 尾張旭市	83,333	138	16.6	6 中区	93,750	202	21.5
27 高浜市	46,191	114	24.7	7 昭和区	107,465	209	19.4
28 岩倉市	47,767	93	19.5	8 瑞穂区	107,864	244	22.6
29 豊明市	68,878	191	27.7	9 熱田区	66,702	169	25.3
30 日進市	92,128	175	19.0	10 中川区	218,962	635	29.0
31 田原市	58,365	135	23.1	11 港区	142,014	466	32.8
32 愛西市	60,190	168	27.9	12 南区	132,696	401	30.2
33 清須市	67,257	175	26.0	13 守山区	177,143	385	21.7
34 北名古屋市	86,345	214	24.8	14 緑区	248,947	522	21.0
35 弥富市	42,738	109	25.5	15 名東区	163,468	304	18.6
36 みよし市	61,962	109	17.6	16 天白区	164,214	405	24.7
37 あま市	85,958	194	22.6	合計	2,323,994	5,660	24.4

出典：あいちの人口(2022年1月1日現在の推計人口) ※愛知県県民文化局統計課

透析患者（全体）の1万人対比

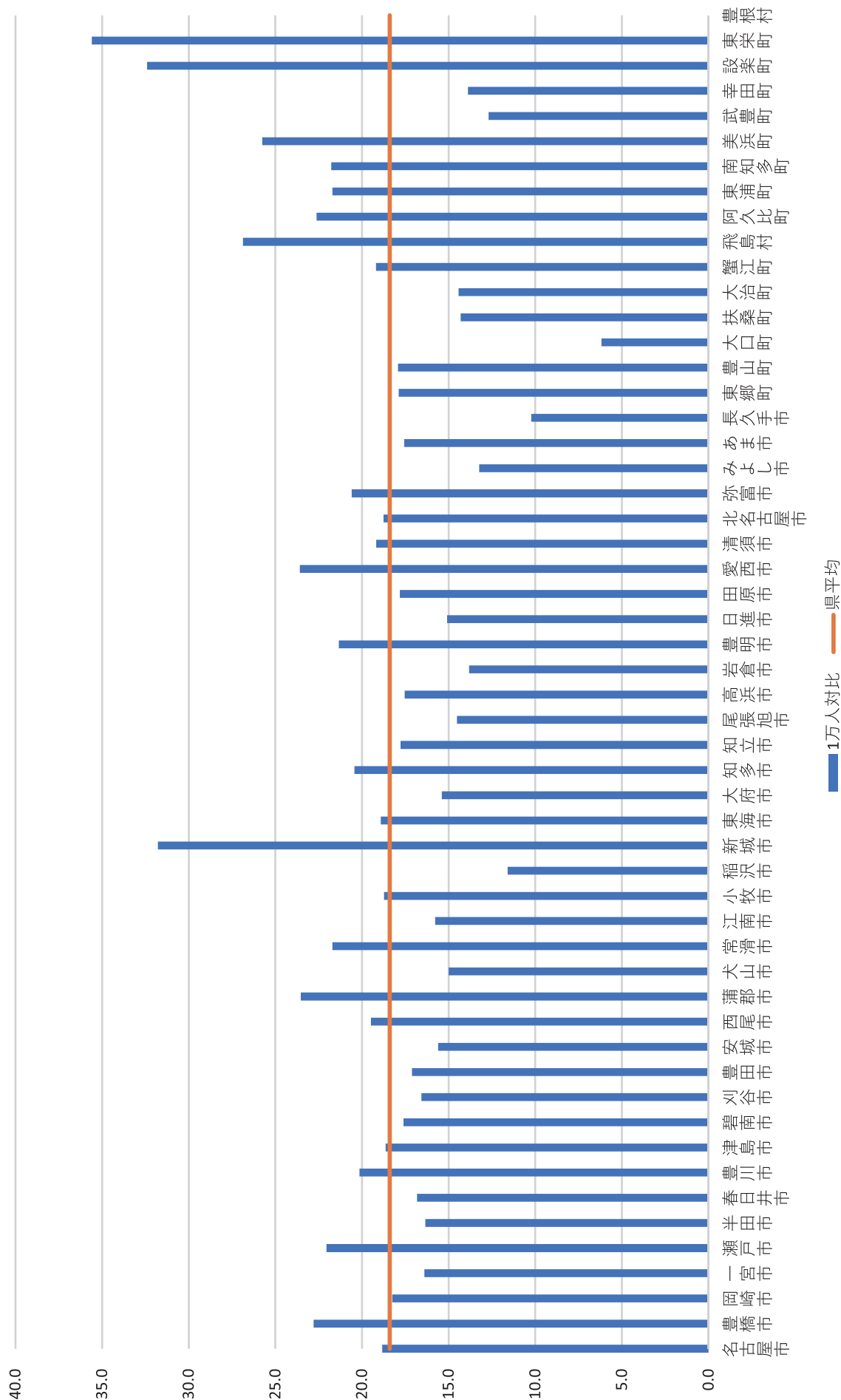


透析患者(60歳以上)の市区町村人口比一覧

市町村名	全人口(人)	透析患者数	1万人対比	市町村名	全人口(人)	透析患者数	1万人対比
1 名古屋市	2,323,994	4,379	18.8	38 長久手市	60,633	62	10.2
2 豊橋市	368,975	841	22.8	39 東郷町	43,632	78	17.9
3 岡崎市	383,602	700	18.2	40 豊山町	15,618	28	17.9
4 一宮市	378,042	620	16.4	41 大口町	24,293	15	6.2
5 瀬戸市	127,414	281	22.1	42 扶桑町	34,239	49	14.3
6 半田市	116,829	191	16.3	43 大治町	32,576	47	14.4
7 春日井市	307,342	517	16.8	44 蟹江町	37,001	71	19.2
8 豊川市	184,656	372	20.1	45 飛島村	4,465	12	26.9
9 津島市	60,092	112	18.6	46 阿久比町	28,298	64	22.6
10 碧南市	72,165	127	17.6	47 東浦町	49,761	108	21.7
11 刈谷市	153,256	254	16.6	48 南知多町	16,071	35	21.8
12 豊田市	418,294	716	17.1	49 美浜町	22,132	57	25.8
13 安城市	187,172	292	15.6	50 武豊町	43,322	55	12.7
14 西尾市	168,370	328	19.5	51 幸田町	42,484	59	13.9
15 蒲郡市	79,037	186	23.5	52 設楽町	4,321	14	32.4
16 犬山市	72,651	109	15.0	53 東栄町	2,809	10	35.6
17 常滑市	58,032	126	21.7	54 豊根村	981	0	0.0
18 江南市	97,587	154	15.8	合計	7,507,388	13,706	18.3
19 小牧市	147,337	276	18.7	(再掲) 名古屋市			
20 稲沢市	133,707	155	11.6	区名	全人口(人)	透析患者数	1万人対比
21 新城市	43,417	138	31.8	1 千種区	164,767	281	17.1
22 東海市	113,148	214	18.9	2 東区	85,122	135	15.9
23 大府市	92,862	143	15.4	3 北区	162,325	323	19.9
24 知多市	83,661	171	20.4	4 西区	150,437	272	18.1
25 知立市	71,998	128	17.8	5 中村区	138,118	315	22.8
26 尾張旭市	83,333	121	14.5	6 中区	93,750	150	16.0
27 高浜市	46,191	81	17.5	7 昭和区	107,465	162	15.1
28 岩倉市	47,767	66	13.8	8 瑞穂区	107,864	204	18.9
29 豊明市	68,878	147	21.3	9 熱田区	66,702	124	18.6
30 日進市	92,128	139	15.1	10 中川区	218,962	488	22.3
31 田原市	58,365	104	17.8	11 港区	142,014	357	25.1
32 愛西市	60,190	142	23.6	12 南区	132,696	310	23.4
33 清須市	67,257	129	19.2	13 守山区	177,143	301	17.0
34 北名古屋市	86,345	162	18.8	14 緑区	248,947	408	16.4
35 弥富市	42,738	88	20.6	15 名東区	163,468	244	14.9
36 みよし市	61,962	82	13.2	16 天白区	164,214	305	18.6
37 あま市	85,958	151	17.6	合計	2,323,994	4,379	18.8

出典：あいちの人口(2022年1月1日現在の推計人口) ※愛知県県民文化局統計課

透析患者（60歳以上）の1万人対比



地域別年代別患者数

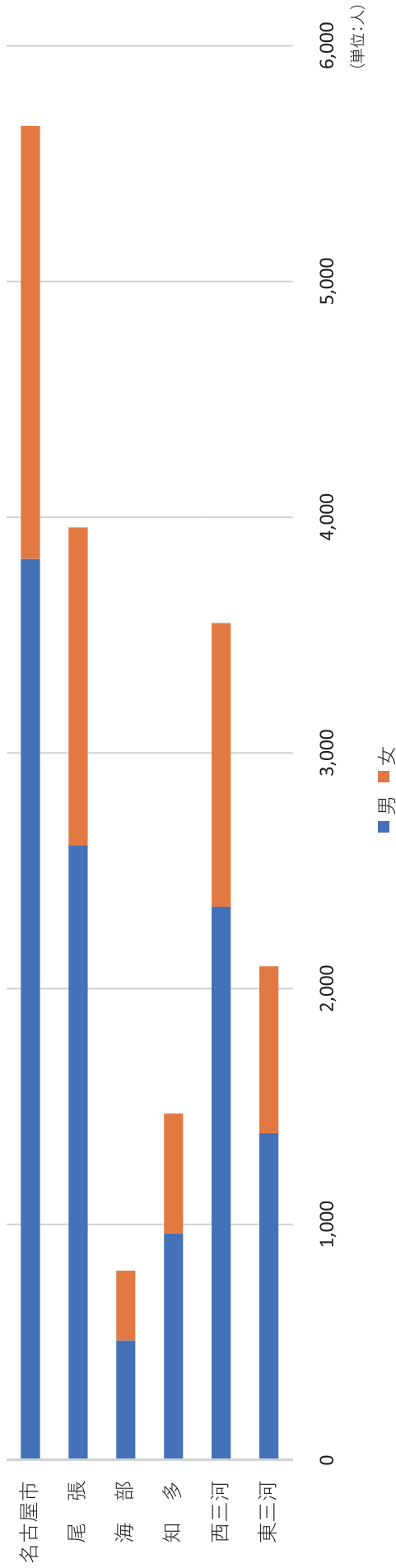
(単位：人)

居住地域	19歳以下			20歳～29歳			30歳～39歳			40歳～49歳			50歳～59歳		
	男	女	計	男	女	計	男	女	計	男	女	計	男	女	計
名古屋市	1	0	1	6	5	11	60	16	76	246	89	335	638	220	858
尾張	0	2	2	4	3	7	36	18	54	177	69	246	400	140	540
海部	0	0	0	1	1	2	6	3	9	38	12	50	82	38	120
知多	1	0	1	3	0	3	13	5	18	67	26	93	124	67	191
西三河	1	0	1	6	4	10	28	19	47	152	53	205	375	146	521
東三河	0	0	0	1	1	2	16	12	28	81	40	121	197	82	279
愛知県計	3	4	7	21	17	38	169	77	246	798	294	1,092	1,803	703	2,506

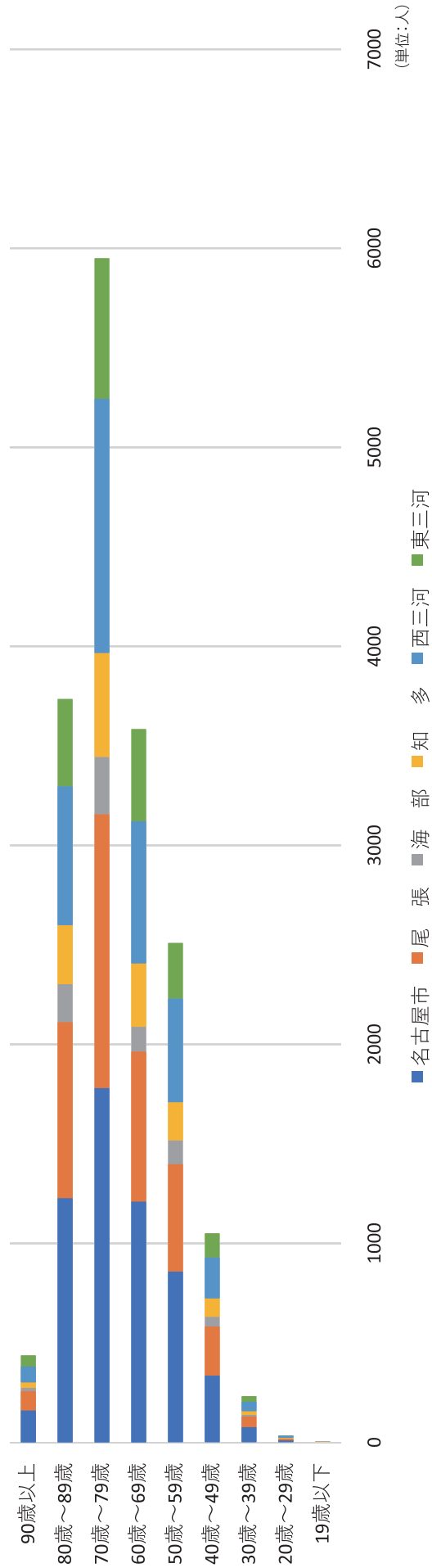
居住地域	60歳～69歳			70歳～79歳			80歳～89歳			90歳以上			合計		
	男	女	計	男	女	計	男	女	計	男	女	計	男	女	計
名古屋市	839	371	1,210	1,215	566	1,781	737	490	1,227	82	79	161	3,824	1,836	5,660
尾張	494	259	753	893	482	1,375	548	336	884	57	39	96	2,609	1,348	3,957
海部	78	47	125	167	122	289	127	65	192	9	8	17	508	296	804
知多	227	92	319	326	196	522	184	112	296	16	11	27	961	509	1,470
西三河	470	244	714	838	438	1,276	442	255	697	36	44	80	2,348	1,203	3,551
東三河	330	133	463	462	245	707	271	168	439	29	27	56	1,387	708	2,095
愛知県計	2,557	1,228	3,785	3,869	2,140	6,009	2,274	1,407	3,681	204	209	413	11,637	5,900	17,537

居住地域	地域別患者数の割合	
	男	女
名古屋市	32.9%	31.1%
尾張	22.4%	22.8%
海部	4.4%	5.0%
知多	8.3%	8.6%
西三河	20.2%	20.4%
東三河	11.9%	12.0%
愛知県計	66.4%	33.6%

地域別患者数



地域別年代別患者数



居住環境別患者数

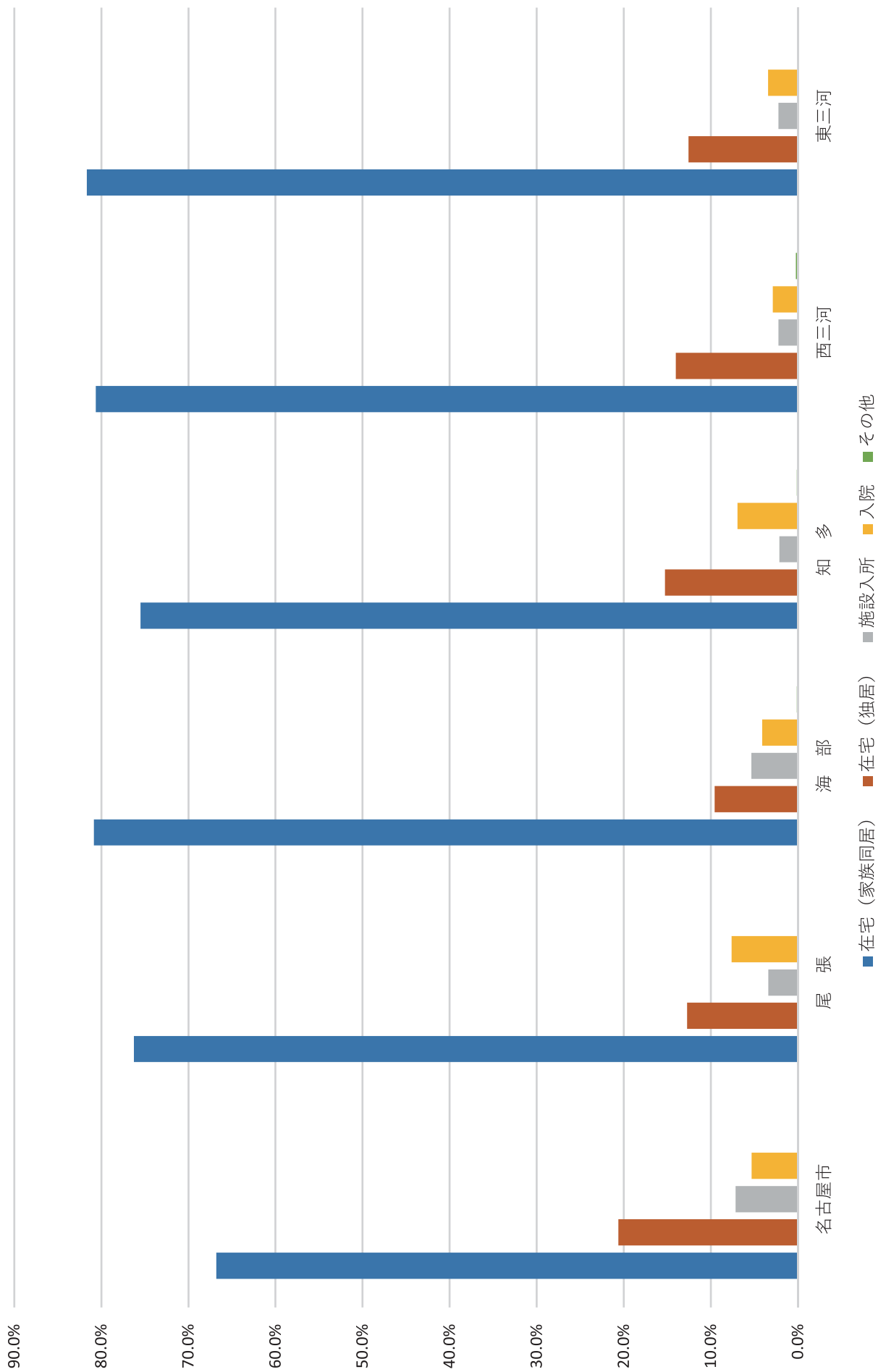
(単位：人)

居住地域	在宅 (家族同居)			在宅 (独居)			施設入所			入院			その他			合計		
	男	女	計	男	女	計	男	女	計	男	女	計	男	女	計	男	女	計
	名古屋市	2,563	1,224	3,787	867	302	1,169	224	182	406	174	128	302	4	2	6	3,832	1,838
尾張	2,001	1,017	3,018	374	129	503	71	63	134	162	139	301	1	0	1	2,609	1,348	3,957
海部	418	233	651	52	25	77	25	18	43	13	20	33	1	0	1	509	296	805
知多	715	382	1,097	160	62	222	16	15	31	55	46	101	1	1	2	947	506	1,453
西三河	1,866	997	2,863	377	121	498	39	40	79	59	43	102	6	2	8	2,347	1,203	3,550
東三河	1,117	594	1,711	201	62	263	29	18	47	39	33	72	1	1	2	1,387	708	2,095
愛知県計	8,680	4,447	13,127	2,031	701	2,732	404	336	740	502	409	911	14	6	20	11,631	5,899	17,530

居住環境別患者数の割合

居住地域	在宅 (家族同居)			在宅 (独居)			施設入所			入院			その他			合計		
	男	女	計	男	女	計	男	女	計	男	女	計	男	女	計	男	女	計
	名古屋市	45.2%	21.6%	66.8%	15.3%	5.3%	20.6%	4.0%	3.2%	7.2%	3.1%	2.3%	5.3%	0.1%	0.0%	0.1%	67.6%	32.4%
尾張	50.6%	25.7%	76.3%	9.5%	3.3%	12.7%	1.8%	1.6%	3.4%	4.1%	3.5%	7.6%	0.0%	0.0%	0.0%	65.9%	34.1%	100.0%
海部	51.9%	28.9%	80.9%	6.5%	3.1%	9.6%	3.1%	2.2%	5.3%	1.6%	2.5%	4.1%	0.1%	0.0%	0.1%	63.2%	36.8%	100.0%
知多	49.2%	26.3%	75.5%	11.0%	4.3%	15.3%	1.1%	1.0%	2.1%	3.8%	3.2%	7.0%	0.1%	0.1%	0.1%	65.2%	34.8%	100.0%
西三河	52.6%	28.1%	80.6%	10.6%	3.4%	14.0%	1.1%	1.1%	2.2%	1.7%	1.2%	2.9%	0.2%	0.1%	0.2%	66.1%	33.9%	100.0%
東三河	53.3%	28.4%	81.7%	9.6%	3.0%	12.6%	1.4%	0.9%	2.2%	1.9%	1.6%	3.4%	0.0%	0.0%	0.1%	66.2%	33.8%	100.0%
愛知県計	49.5%	25.4%	74.9%	11.6%	4.0%	15.6%	2.3%	1.9%	4.2%	2.9%	2.3%	5.2%	0.1%	0.0%	0.1%	66.3%	33.7%	100.0%

居住環境別患者数の割合



主たる通院手段別患者数

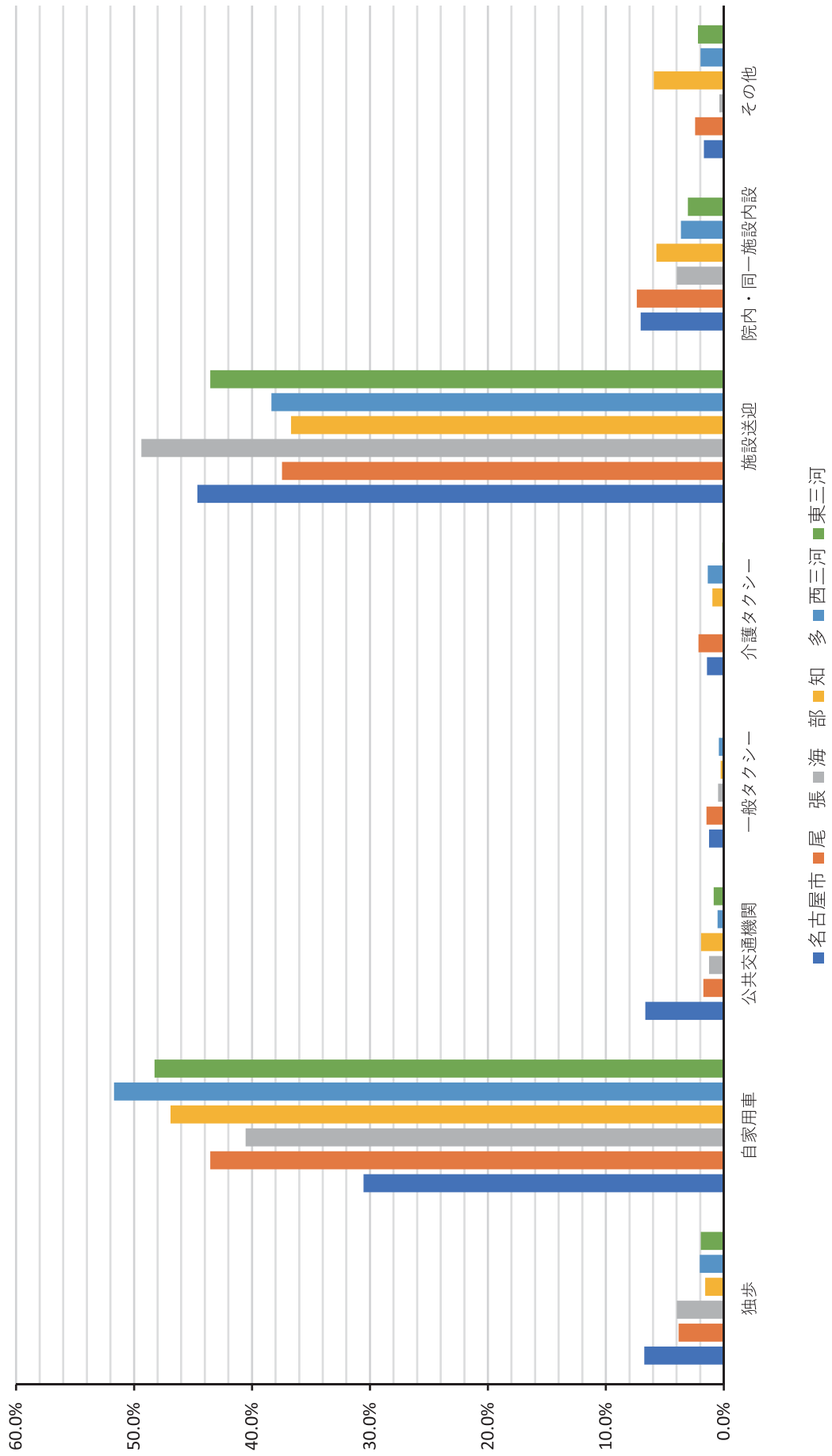
(単位：人)

居住地域	徒歩(自転車・電動アシス含む)		自家用車(原付・自動二輪含む)		公共交通機関		一般タクシー		介護タクシー		施設送迎		院内・同一施設内施設・隣接施設から		その他		合計											
	人数	割合	人数	割合	人数	割合	人数	割合	人数	割合	人数	割合	人数	割合	人数	割合	人数	割合										
名古屋市	286	4.7%	370	6.7%	1,305	37.4%	1,679	270	96	366	45	24	69	47	32	79	1,493	960	2,453	209	178	387	56	37	93	3,711	1,785	5,496
尾張	109	4.2%	151	3.8%	1,284	43.3%	1,717	51	17	68	33	25	58	60	25	85	861	616	1,477	150	141	291	54	42	96	2,602	1,341	3,943
海部	22	1.7%	32	2.0%	242	8.4%	326	9	1	10	2	2	4	0	0	0	219	178	397	12	20	32	3	0	3	509	295	804
知多	16	1.4%	23	1.6%	500	18.0%	680	18	10	28	4	0	4	8	6	14	303	229	532	43	40	83	54	32	86	946	504	1,450
西三河	48	3.1%	72	4.0%	1,340	49.4%	1,834	13	6	19	10	5	15	26	22	48	801	560	1,361	77	52	129	30	40	70	2,345	1,203	3,548
東三河	32	2.3%	41	2.0%	749	26.2%	1,011	6	12	18	0	0	0	0	3	3	544	368	912	35	29	64	21	25	46	1,387	708	2,095
愛知県計	513	4.5%	689	4.0%	5,420	47.1%	7,247	367	142	509	94	56	150	141	88	229	4,221	2,911	7,132	526	460	986	218	176	394	11,500	5,836	17,336

主たる通院手段別患者数の割合

居住地域	徒歩(自転車・電動アシス含む)		自家用車(原付・自動二輪含む)		公共交通機関		一般タクシー		介護タクシー		施設送迎		院内・同一施設内施設・隣接施設から		その他		合計										
	割合	割合	割合	割合	割合	割合	割合	割合	割合	割合	割合	割合	割合	割合	割合	割合	割合	割合									
名古屋市	7.7%	4.7%	35.2%	21.0%	7.3%	5.4%	6.7%	1.2%	1.3%	1.3%	1.3%	1.3%	1.3%	1.8%	1.4%	40.2%	53.8%	44.6%	5.6%	10.0%	7.0%	1.5%	2.1%	1.7%	67.5%	32.5%	100.0%
尾張	4.2%	3.1%	49.3%	32.3%	2.0%	1.3%	1.7%	1.3%	1.9%	1.5%	2.3%	2.3%	3.1%	1.9%	2.2%	33.1%	45.9%	37.5%	5.8%	10.5%	7.4%	2.1%	3.1%	2.4%	66.0%	34.0%	100.0%
海部	4.3%	3.4%	47.5%	28.5%	1.8%	0.3%	1.2%	0.4%	0.7%	0.5%	0.0%	0.0%	4.3%	0.0%	0.0%	43.0%	60.3%	49.4%	2.4%	6.8%	4.0%	0.6%	0.0%	0.4%	63.3%	36.7%	100.0%
知多	1.7%	1.4%	52.9%	35.7%	1.9%	2.0%	1.9%	0.4%	0.3%	0.8%	1.2%	1.0%	32.0%	1.0%	1.0%	32.0%	45.4%	36.7%	4.5%	7.9%	5.7%	5.7%	6.3%	5.9%	65.2%	34.8%	100.0%
西三河	2.0%	2.0%	57.1%	41.1%	0.6%	0.5%	0.5%	0.4%	0.4%	1.1%	1.8%	1.4%	34.2%	1.4%	1.4%	34.2%	46.6%	38.4%	3.3%	4.3%	3.6%	1.3%	3.3%	2.0%	66.1%	33.9%	100.0%
東三河	2.3%	1.3%	54.0%	37.0%	0.4%	1.7%	0.9%	0.0%	0.4%	0.0%	0.1%	39.2%	2.5%	4.1%	3.1%	1.5%	3.5%	43.5%	2.5%	4.1%	3.1%	1.5%	3.5%	2.2%	66.2%	33.8%	100.0%
愛知県計	4.5%	3.0%	47.1%	31.3%	3.2%	2.4%	2.9%	0.8%	1.0%	0.9%	1.2%	1.5%	36.7%	1.3%	1.3%	36.7%	49.9%	41.1%	4.6%	7.9%	5.7%	1.9%	3.0%	2.3%	66.3%	33.7%	100.0%

主たる通院手段別患者数の割合



治療方法別患者数
(単位：人)

居住地域	施設血液透析(血液透析濾過・吸着カラム含む)			腹膜透析			血液透析と腹膜透析との併用			在宅血液透析			未回答/その他			合計		
	男	女	計	男	女	計	男	女	計	男	女	計	男	女	計	男	女	計
名古屋市	3,698	1,785	5,483	88	38	126	34	13	47	12	2	14	0	0	0	3,832	1,838	5,670
尾張	2,508	1,304	3,812	77	35	112	15	7	22	5	2	7	4	0	4	2,609	1,348	3,957
海部	487	284	771	15	11	26	6	1	7	1	0	1	0	0	0	509	296	805
知多	911	488	1,399	42	16	58	9	5	14	0	0	0	0	0	0	962	509	1,471
西三河	2,222	1,131	3,353	99	62	161	23	10	33	4	0	4	0	0	0	2,348	1,203	3,551
東三河	1,340	680	2,020	41	23	64	3	4	7	2	0	2	1	1	2	1,387	708	2,095
愛知県計	11,166	5,672	16,838	362	185	547	90	40	130	24	4	28	5	1	6	11,647	5,902	17,549

治療方法別患者数の割合

居住地域	施設血液透析(血液透析濾過・吸着カラム含む)			腹膜透析			血液透析と腹膜透析との併用			在宅血液透析			未回答/その他			合計		
	男	女	計	男	女	計	男	女	計	男	女	計	男	女	計	男	女	計
名古屋市	96.5%	97.1%	96.7%	2.3%	2.1%	2.2%	0.9%	0.7%	0.8%	0.3%	0.1%	0.2%	0.0%	0.0%	0.0%	67.6%	32.4%	100.0%
尾張	96.1%	96.7%	96.3%	3.0%	2.6%	2.8%	0.6%	0.5%	0.6%	0.2%	0.1%	0.2%	0.2%	0.0%	0.1%	65.9%	34.1%	100.0%
海部	95.7%	95.9%	95.8%	2.9%	3.7%	3.2%	1.2%	0.3%	0.9%	0.2%	0.0%	0.1%	0.0%	0.0%	0.0%	63.2%	36.8%	100.0%
知多	94.7%	95.9%	95.1%	4.4%	3.1%	3.9%	0.9%	1.0%	1.0%	0.0%	0.0%	0.0%	0.0%	0.0%	0.0%	65.4%	34.6%	100.0%
西三河	94.6%	94.0%	94.4%	4.2%	5.2%	4.5%	1.0%	0.8%	0.9%	0.2%	0.0%	0.1%	0.0%	0.0%	0.0%	66.1%	33.9%	100.0%
東三河	96.6%	96.0%	96.4%	3.0%	3.2%	3.1%	0.2%	0.6%	0.3%	0.1%	0.0%	0.1%	0.1%	0.1%	0.1%	66.2%	33.8%	100.0%
愛知県計	95.9%	96.1%	95.9%	3.1%	3.1%	3.1%	0.8%	0.7%	0.7%	0.2%	0.1%	0.2%	0.0%	0.0%	0.0%	66.4%	33.6%	100.0%

糖尿病関連自己注射状況別患者数

(単位：人)

居住地域	あり			なし			不明			合計		
	男	女	計	男	女	計	男	女	計	男	女	計
	名古屋市	451	180	631	3,216	1,589	4,805	165	69	234	3,832	1,838
尾張	312	152	464	2,200	1,159	3,359	97	37	134	2,609	1,348	3,957
海部	66	26	92	443	269	712	0	1	1	509	296	805
知多	136	56	192	813	450	1,263	13	3	16	962	509	1,471
西三河	413	177	590	1,932	1,021	2,953	3	5	8	2,348	1,203	3,551
東三河	173	103	276	1,135	573	1,708	79	32	111	1,387	708	2,095
愛知県計	1,551	694	2,245	9,739	5,061	14,800	357	147	504	11,647	5,902	17,549

糖尿病関連自己注射状況別患者数の割合

居住地域	あり			なし			不明			合計		
	男	女	計	男	女	計	男	女	計	男	女	計
	名古屋市	11.8%	9.8%	11.1%	83.9%	86.5%	84.7%	4.3%	3.8%	4.1%	67.6%	32.4%
尾張	12.0%	11.3%	11.7%	84.3%	86.0%	84.9%	3.7%	2.7%	3.4%	65.9%	34.1%	100.0%
海部	13.0%	8.8%	11.4%	87.0%	90.9%	88.4%	0.0%	0.3%	0.1%	63.2%	36.8%	100.0%
知多	14.1%	11.0%	13.1%	84.5%	88.4%	85.9%	1.4%	0.6%	1.1%	65.4%	34.6%	100.0%
西三河	17.6%	14.7%	16.6%	82.3%	84.9%	83.2%	0.1%	0.4%	0.2%	66.1%	33.9%	100.0%
東三河	12.5%	14.5%	13.2%	81.8%	80.9%	81.5%	5.7%	4.5%	5.3%	66.2%	33.8%	100.0%
愛知県計	13.3%	11.8%	12.8%	83.6%	85.8%	84.3%	3.1%	2.5%	2.9%	66.4%	33.6%	100.0%

介護度別患者数

(単位：人)

居住地域	介護保険未取得			要支援1			要支援2			要介護1			要介護2		
	男	女	計	男	女	計	男	女	計	男	女	計	男	女	計
名古屋市	2,520	978	3,498	54	24	78	299	206	505	62	38	100	260	214	474
尾張	1,840	837	2,677	22	14	36	142	114	256	68	43	111	161	107	268
海部	333	179	512	7	3	10	33	22	55	13	11	24	35	22	57
知多	526	265	791	15	7	22	73	39	112	25	13	38	62	46	108
西三河	1,739	768	2,507	33	13	46	137	114	251	73	55	128	128	82	210
東三河	1,103	538	1,641	10	9	19	71	46	117	18	11	29	36	31	67
愛知県計	8,061	3,565	11,626	141	70	211	755	541	1,296	259	171	430	682	502	1,184

居住地域	要介護3			要介護4			要介護5			不明/未回答			合計		
	男	女	計	男	女	計	男	女	計	男	女	計	男	女	計
名古屋市	127	99	226	109	83	192	61	41	102	340	155	495	3,832	1,838	5,670
尾張	70	43	113	67	51	118	32	22	54	207	117	324	2,609	1,348	3,957
海部	15	13	28	12	9	21	6	7	13	55	30	85	509	296	805
知多	21	18	39	14	20	34	3	11	14	223	90	313	962	509	1,471
西三河	40	45	85	34	24	58	15	20	35	149	82	231	2,348	1,203	3,551
東三河	17	11	28	19	6	25	6	5	11	107	51	158	1,387	708	2,095
愛知県計	290	229	519	255	193	448	123	106	229	1,081	525	1,606	11,647	5,902	17,549

要支援・要介護別患者数の割合

(単位：人)

居住地域	介護保険未取得			要支援1~2			要介護1~5			不明/未回答			合計		
	男	女	計	男	女	計	男	女	計	男	女	計	男	女	計
名古屋市	2,520	978	3,498	353	230	583	619	475	1,094	340	155	495	3,832	1,838	5,670
尾張	1,840	837	2,677	164	128	292	398	266	664	207	117	324	2,609	1,348	3,957
海部	333	179	512	40	25	65	81	62	143	55	30	85	509	296	805
知多	526	265	791	88	46	134	125	108	233	223	90	313	962	509	1,471
西三河	1,739	768	2,507	170	127	297	290	226	516	149	82	231	2,348	1,203	3,551
東三河	1,103	538	1,641	81	55	136	96	64	160	107	51	158	1,387	708	2,095
愛知県計	8,061	3,565	11,626	896	611	1,507	1,609	1,201	2,810	1,081	525	1,606	11,647	5,902	17,549

地域別透析導入時代別患者数

(単位：人)

居住地域	19歳以下			20歳～29歳			30歳～39歳			40歳～49歳			50歳～59歳		
	男	女	計	男	女	計	男	女	計	男	女	計	男	女	計
名古屋市	17	13	30	68	45	113	217	123	340	539	217	756	758	326	1,084
尾張	9	8	17	39	22	61	117	67	184	317	157	474	438	233	671
海部	3	2	5	6	6	12	28	15	43	65	29	94	104	56	160
知多	8	2	10	14	8	22	44	33	77	121	45	166	165	104	269
西三河	6	3	9	38	23	61	151	69	220	337	172	509	442	236	678
東三河	5	2	7	18	15	33	75	41	116	161	85	246	246	136	382
愛知県計	48	30	78	183	119	302	632	348	980	1,540	705	2,245	2,153	1,091	3,244
年代別患者数の割合	0.5%			1.8%			5.9%			13.4%			19.4%		

居住地域	60歳～69歳			70歳～79歳			80歳～89歳			90歳以上			合計		
	男	女	計	男	女	計	男	女	計	男	女	計	男	女	計
名古屋市	935	389	1,324	819	376	1,195	381	294	675	21	15	36	3,755	1,798	5,553
尾張	545	268	813	575	310	885	270	154	424	14	5	19	2,324	1,224	3,548
海部	108	76	184	138	71	209	54	35	89	5	1	6	511	291	802
知多	193	100	293	227	109	336	89	50	139	3	5	8	864	456	1,320
西三河	563	258	821	580	295	875	215	137	352	6	9	15	2,338	1,202	3,540
東三河	329	145	474	303	145	448	130	86	216	10	7	17	1,277	662	1,939
愛知県計	2,673	1,236	3,909	2,642	1,306	3,948	1,139	756	1,895	59	42	101	11,069	5,633	16,702
年代別患者数の割合	23.4%			23.6%			11.3%			0.6%			100%		