

透析患者実態調査

(2023年1月1日現在)



公益財団法人 愛知腎臓財団

目 次

透析患者実態調査の概要	1
愛知県における透析医療機関	2
居住市区町村別患者数	7
透析患者（全体）の市区町村人口比一覧	8
透析患者（60歳以上）の市区町村人口比一覧	10
地域別年代別患者数	12
居住環境別患者数	14
主たる通院手段別患者数	16
治療方法別患者数	18
糖尿病関連自己注射状況別患者数	19
介護度別患者数	20

透析患者実態調査の概要

目 的	災害時に支援が必要な透析患者の実態を把握し、災害時の支援対策に活用するための基礎データとする。
調査対象	愛知県内にある透析施設199施設に対して、2023年1月1日現在 維持透析を受けている患者について調査依頼した。
調査項目	①年齢 ②性別 ③患者居住地郵便番号 ④居住環境 ⑤主たる通院手段 ⑥治療方法 ⑦糖尿病関連自己注射の有無 ⑧介護認定取得状況
回収結果	調査対象とした199施設中、維持透析を実施している187施設のうち180施設から回答を得た（回収率96.3%）。
集計結果	回答のあった18,138人中、愛知県以外（岐阜県、三重県、静岡県等）に在住、あるいは居住地不詳の患者及び年齢や性別欄が未記入の患者を除いた17,791人（男性11,765人・女性6,026人、平均年齢69.5歳）を基本に今回の調査結果として集計した。なお、前記以外の患者データについても、項目によりできる限り集計に反映した。

愛知県における透析医療機関

(187施設) 2023年1月1日現在

施設名	住所	電話番号
メディカルサテライト・名古屋	名古屋市千種区田代本通3-3	052-763-2311
今池腎クリニック	名古屋市千種区今池町5-38-23	052-744-0667
ノア今池クリニック	名古屋市千種区今池5-37-7	052-741-6677
名古屋市立大学医学部附属東部医療センター	名古屋市千種区若水一丁目2-23	052-721-7171
大幸砂田橋クリニック	名古屋市東区大幸4-18-24	052-711-8889
大幸砂田橋ブランチクリニック	名古屋市東区大幸4-16-23 コウエツビル	052-711-8889
名古屋北クリニック	名古屋市北区丸新町357-1	052-902-7001
上飯田クリニック	名古屋市北区上飯田北町1-76	052-914-3387
おおぞねメディカルクリニック	名古屋市北区平安2-2-14	052-915-9301
城北クリニック	名古屋市北区黒川本通5-26-1	052-915-3731
名古屋市立大学医学部附属西部医療センター	名古屋市北区平手町1丁目1番地の1	052-991-8121
天野記念クリニック	名古屋市西区上名古屋4-3-6	052-521-2788
多和田医院	名古屋市西区上名古屋2-15-23	052-531-1263
名鉄病院	名古屋市西区栄生2-26-11	052-551-6121
増子記念病院	名古屋市中村区竹橋町35-28	052-451-1307
名古屋セントラル病院	名古屋市中村区太閤3-7-7	052-452-3165
偕行会城西病院	名古屋市中村区北畑四丁目1番	052-485-3777
増子クリニック昴	名古屋市中村区並木1-322	052-412-8211
名城病院	名古屋市中区三の丸1-3-1	052-201-5311
新栄クリニック	名古屋市中区新栄3-7-12	052-263-3501
名古屋栄クリニック	名古屋市中区栄5-27-3	052-251-6661
ごきそ腎クリニック	名古屋市昭和区御器所二丁目907番地	052-872-1900
かわな病院	名古屋市昭和区山花町50	052-761-3225
いつきクリニック石川橋	名古屋市昭和区檀溪通5丁目26番地	052-831-2211
名古屋大学医学部附属病院	名古屋市昭和区鶴舞町65	052-741-2111
名古屋市立大学病院	名古屋市瑞穂区瑞穂町川澄1	052-851-5511
新生会クリニック	名古屋市瑞穂区玉水町1-3-2	052-831-2185
新瑞橋ネフロクリニック	名古屋市瑞穂区鍵田町2-20	052-852-0222
西本病院	名古屋市瑞穂区新開町24-38	052-871-0287
金山クリニック	名古屋市熱田区沢上2-2-14	052-679-1700
協立総合病院	名古屋市熱田区5番町4-33	052-654-2211
熱田クリニック	名古屋市熱田区比々野町61番3	052-683-6810
名古屋泌尿器科病院	名古屋市中川区松葉町5-34	052-352-1222
名古屋掖済会病院	名古屋市中川区松年町4-66	052-652-7711
名古屋西病院	名古屋市中川区荒子二丁目40番地	052-361-0878
偕行会セントラルクリニック	名古屋市中川区法華1丁目206番地	052-363-7373
藤田医科大学ばんだね病院	名古屋市中川区尾頭橋3-6-10	052-321-8171
中部労災病院	名古屋市港区港明1-10-6	052-652-5511
名港共立クリニック	名古屋市港区木場町8-202	052-698-3077
岡本医院本院	名古屋市港区船頭場2-1235	052-309-2818

施 設 名	住 所	電話番号
大同病院	名古屋市南区白水町9	052-611-6261
並木クリニック	名古屋市南区内田橋2-10-22	052-691-2000
中京病院	名古屋市南区三条1-1-10	052-691-7151
守山いつき病院	名古屋市守山区守山二丁目18番22号	052-793-3101
守山友愛病院	名古屋市守山区瀬古東2-411	052-793-7655
第2しもざとクリニック	名古屋市緑区旭出1-511	052-895-7111
みずのクリニック水広分院	名古屋市緑区鳴海町字大清水69-1511	052-875-0021
鳴海クリニック	名古屋市緑区浦里5-50	052-626-2626
おけはざまクリニック	名古屋市緑区桶狭間北3-107	052-629-2300
南生協病院	名古屋市緑区大高町字平子36	052-625-0373
白楊会病院	名古屋市名東区上社4-181	052-703-2226
白楊クリニック	名古屋市名東区代万町3-11-2	052-300-3800
すぎやま病院	名古屋市名東区社台3-10	052-774-8222
名古屋記念病院	名古屋市天白区平針4-305	052-804-1111
平針記念クリニック	名古屋市天白区天白町大字平針字大根ヶ越199番地	052-800-1300
新生会第一病院	名古屋市天白区高宮町1302	052-808-2100
新生会附属診療所	名古屋市天白区八幡山746-1	052-836-6022
成瀬泌尿器科	豊橋市牛川町字田中17	0532-63-5100
豊橋メイツクリニック	豊橋市平川南町73番地	0532-66-1010
寺田クリニック	豊橋市下地町字長池73	0532-55-8733
はなのきクリニック	豊橋市三ノ輪町字三ノ輪5-14	0532-63-9933
第二積善病院	豊橋市大岩町字北山6番地110	0532-39-4771
明陽クリニック	豊橋市八通町64-3	0532-33-3130
成田記念病院	豊橋市羽根井本町134番地	0532-31-2167
愛知クリニック	豊橋市松村町51	0532-47-3663
おおしみず愛知クリニック	豊橋市南大清水町字富士見690-1	0532-29-3669
豊橋元町病院	豊橋市南大清水町元町205	0532-26-1000
豊橋市民病院	豊橋市青竹町字八間西50	0532-33-6111
岡崎メイツ腎・睡眠クリニック	岡崎市稲熊町2-83	0564-23-8511
クリニック大倉	岡崎市稲熊町字森下28-1	0564-65-7240
むつみ内科	岡崎市土井町柳ヶ坪19-1	0564-59-0022
美合クリニック	岡崎市美合町字天白107-1	0564-59-0207
葵セントラル病院	岡崎市中田町4-5	0564-53-7815
日名透析クリニック	岡崎市日名中町1番地36	0564-65-5777
葵クリニック西岡崎	岡崎市昭和町字北浦1	0564-33-3400
岡崎北クリニック	岡崎市大樹寺2-10-1	0564-28-0560
岡崎市民病院	岡崎市高隆寺町字五所合3-1	0564-21-8111
大雄会第一病院	一宮市桜一丁目15-19	0586-72-1211
野村内科	一宮市多加木3-4-3	0586-24-0350
いつきクリニック一宮	一宮市大和町毛受字辻畑47-1	0586-47-7005

施 設 名	住 所	電話番号
一宮市立市民病院	一宮市文京2-2-22	0586-71-1911
一宮市立木曽川市民病院	一宮市木曽川町黒田字北野黒165	0586-86-2173
泰玄会西病院	一宮市小信中島字郷中104	0586-63-3200
泰玄会病院	一宮市東五城字備前1-1	0586-61-2121
あさい病院	瀬戸市矢形町178-1	0561-84-3111
瀬戸共立クリニック	瀬戸市平町2-19	0561-86-0555
青山病院	瀬戸市南山町1-53	0561-82-1118
公立陶生病院	瀬戸市西追分町160	0561-82-5101
半田東クリニック	半田市亀崎町10-143	0569-20-1555
半田市立半田病院	半田市東洋町2-29	0569-22-9881
半田共立クリニック	半田市住吉町2-166	0569-32-1700
半田クリニック	半田市清城町1-6-8	0569-23-1155
坂下クリニック	春日井市坂下町7-798-6	0568-88-7766
光寿会春日井病院	春日井市下原町字萱場1920-1	0568-82-5500
春日井セントラルクリニック	春日井市上条町1-171	0568-57-2971
加藤クリニック	春日井市下屋敷町字下屋敷1-2	0568-31-3361
春日井クリニック	春日井市妙慶町3-25	0568-33-3711
春日井市民病院	春日井市鷹来町1-1-11	0568-57-0057
名古屋徳洲会総合病院	春日井市高蔵寺町北2-52	0568-51-8711
藤山台診療所	春日井市藤山台3-1-5	0568-91-3008
総合青山病院	豊川市小坂井道地100-1	0533-73-3777
みとクリニック	豊川市御津町広石船津11-5	0533-76-4320
おおの腎泌尿器科	豊川市馬場町薬師86	0533-86-9651
豊川メイツクリニック	豊川市八幡町上宿99-3	0533-88-8111
豊川市民病院	豊川市八幡町野路23番地	0533-86-1111
クリニックつしま	津島市百島町黒仏2	0567-28-7111
たやす腎クリニック	津島市愛宕町四丁目52-1	0567-28-3711
津島市民病院	津島市橘町3-73	0567-28-5151
碧南クリニック	碧南市植出町1-28	0566-48-5155
小林記念病院	碧南市新川町3-88	0566-41-0004
刈谷中央クリニック	刈谷市小垣江町弁天36番地1	0566-22-6800
刈谷豊田総合病院	刈谷市住吉町5-15	0566-21-2450
刈谷豊田東病院	刈谷市野田新町1-101	0566-62-5111
浄水共立クリニック	豊田市浄水町伊保原300番地	0565-47-0200
保見クリニック	豊田市東保見町池下30-1	0565-48-0011
豊田厚生病院	豊田市浄水町伊保原500-1	0565-43-5000
さくら病院	豊田市豊栄町11-131	0565-28-3691
豊田共立クリニック	豊田市豊栄町10-59	0565-74-0774
東加茂クリニック	豊田市岩滝町高入48-1	0565-87-3212
加茂クリニック	豊田市神田町1-8-9	0565-34-1345

施 設 名	住 所	電話番号
トヨタ記念病院	豊田市平和町1-1	0565-28-0100
名豊病院	豊田市竹元町荒子15	0565-51-3000
碧海共立クリニック	安城市高棚町中島115-1	0566-73-2710
安城新田クリニック	安城市新田町縦町31	0566-75-8181
安城共立クリニック	安城市大東町4番14号	0566-73-0610
八千代病院	安城市住吉町2-2-7	0566-97-8111
安城更生病院	安城市安城町東広畔28	0566-75-2111
高須病院	西尾市一色町赤羽上郷中113-1	0563-72-1701
西尾クリニック	西尾市大給町102	0563-56-5155
とよおかクリニック	蒲郡市豊岡町梶田13-1	0533-67-1155
蒲郡クリニック	蒲郡市三谷町須田10番地2	0533-68-1115
樹クリニック	犬山市上坂町5-232	0568-62-3101
さとう病院	犬山市大字羽黒字下大日8-3	0568-67-7660
常滑市民病院	常滑市飛香台3丁目3-3	0569-35-3170
佐藤病院	江南市上奈良町緑48	0587-54-6611
江南厚生病院	江南市高屋町大松原137	0587-51-3333
小牧クリニック	小牧市大字北外山字桜井807-5	0568-75-3500
小牧市民病院	小牧市常普請1-20	0568-76-4131
江崎外科内科	小牧市曙町70	0568-75-2211
小木こどもファミリークリニック	小牧市小木南2-32	0568-54-2111
小木南クリニック	小牧市小木南2-29	0568-75-1288
桃花台スマイルクリニック	小牧市城山一丁目5番68	0568-47-2220
尾張西クリニック	稲沢市平和町須ヶ谷字馬橋712-3	0567-47-0088
宮川醫院	稲沢市井之口小番戸町8	0587-24-3811
稲沢クリニック	稲沢市高御堂4-1-1	0587-23-8882
茶臼山厚生病院	新城市富沢453番地の1	0536-22-2266
新城市民病院	新城市字北畑32-1	0536-22-2171
東海クリニック	東海市大田町汐田10	0562-33-1331
公立西知多総合病院	東海市中ノ池三丁目1番地の1	0562-33-5500
大府クリニック	大府市一屋町四丁目11番地	0562-47-0008
あいち小児保健医療総合センター	大府市森岡町七丁目426番地	0562-43-0500
知多小嶋記念病院	知多市新地字永井-1	0562-54-2333
知多サザンクリニック	知多市南粕谷新海1-115	0569-43-3101
メディカルサテライト知多	知多市南粕谷新海1-119	0569-44-2600
東海知多クリニック	知多市日長字城見坂8-1	0569-44-1111
知立クリニック	知立市八ッ田町神明22	0566-82-1367
森林公園通クリニック	尾張旭市柏井町公園通536	0561-55-5130
本地ヶ原クリニック	尾張旭市南栄町旭ヶ丘57-3	0561-52-2121
印場クリニック	尾張旭市印場元町4-7-13	0561-55-6880
旭労災病院	尾張旭市平子町北61	0561-54-3131

施 設 名	住 所	電話番号
高浜豊田病院	高浜市湯山町6丁目7番地3	0566-52-5522
メディカルサテライト岩倉	岩倉市川井町鉄砲59番地	0587-37-8700
みずのクリニック	豊明市前後町仙人塚1767	0562-93-0021
藤田医科大学病院	豊明市沓掛町田楽ヶ窪1-98	0562-93-2111
日進クリニック	日進市岩崎町石兼59-1	0561-73-9724
あつみメディカルクリニック	田原市神戸町堀池77-1	0531-24-2322
あすかクリニック愛西	愛西市山路町西新田20	0567-24-1314
名西クリニック	清須市桃栄2-230	052-400-1121
五条川リハビリテーション病院	清須市春日新堀33	052-401-7272
済衆館病院	北名古屋市鹿田西村前111	0568-21-0811
光寿会リハビリテーション病院	北名古屋市九之坪高田85	0568-26-6180
偕行会リハビリテーション病院	弥富市神戸5-20	0567-52-3883
海部共立クリニック	弥富市佐古木2-280-1	0567-65-1171
桜セントラルクリニック	弥富市平島中三丁目33	0567-64-1011
海南病院	弥富市前ヶ須町南本田396	0567-65-2511
寿光会中央病院	みよし市三好町石畑5番	0561-32-1935
あすかクリニック	あま市七宝町沖之島字西流36	052-449-1681
名古屋東クリニック	長久手市塚田1320	0561-63-5131
愛知医科大学病院	長久手市岩作雁又1番地1	0561-62-3311
東郷春木クリニック	愛知郡東郷町大字春木字清水ヶ根237	0561-37-5271
さくら総合病院	丹羽郡大口町新宮1-129	0587-95-6711
於大クリニック阿久比	知多郡阿久比町宮津西森下14-1	0569-49-3811
阿久比クリニック	知多郡阿久比町大字卯坂字米山1-1	0569-48-8866
於大クリニック	知多郡東浦町緒川字大門二区2番	0562-82-1911
美浜クリニック	知多郡美浜町大字北方字山鼻77-7	0569-82-5222
杉石病院	知多郡武豊町字向陽1-117	0569-72-1155
三河クリニック	額田郡幸田町坂崎西長根25-72	0564-63-2480

（調査日以降変更となっている施設がありますのでご注意ください。）

（維持透析を行っていない又は閉院と回答された医療機関は掲載していません。）

居住市区町村別患者数

(単位：人)

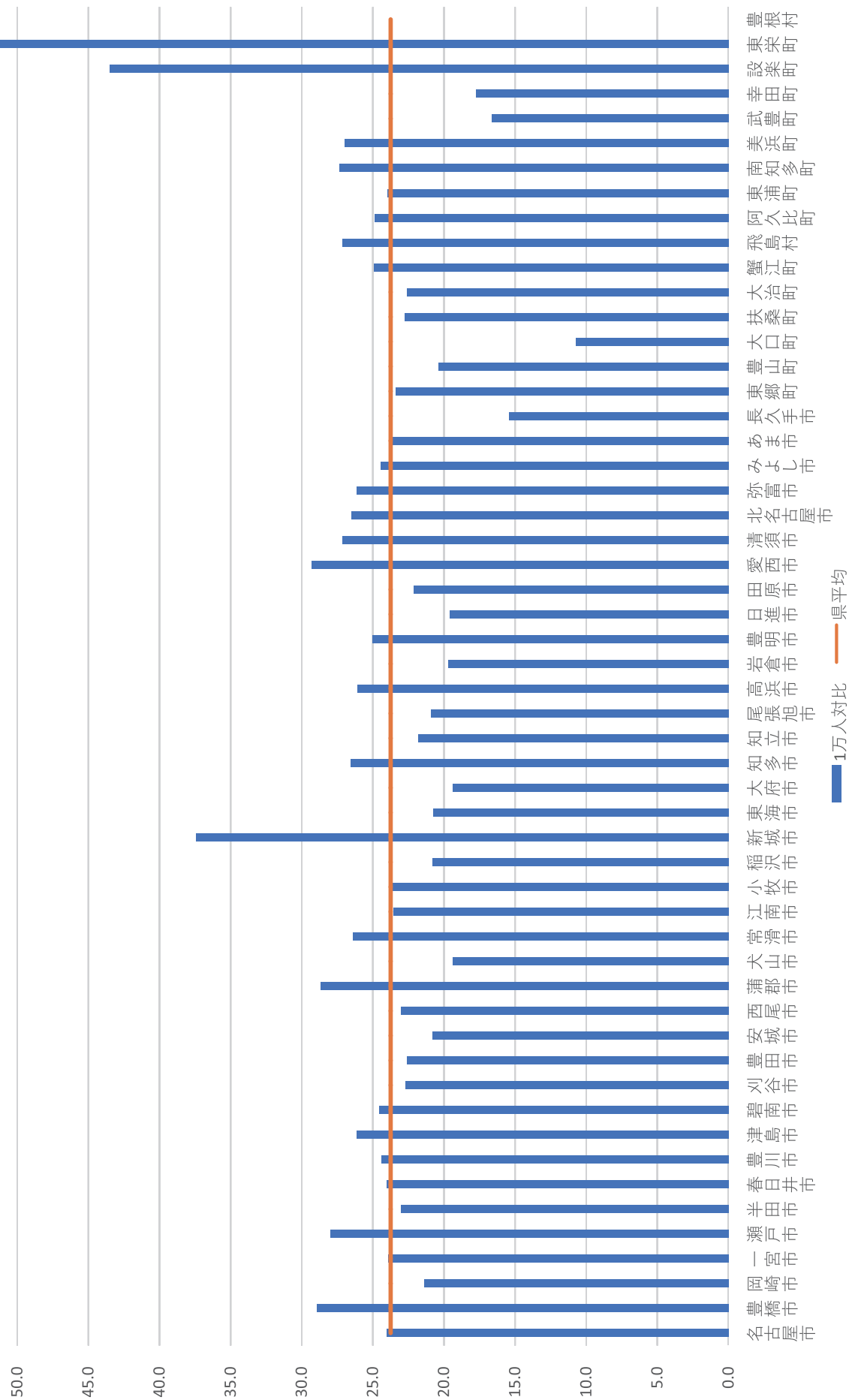
居住市町村		男	女	計	居住市町村		男	女	計
1	名古屋市	3,783	1,800	5,583	38	長久手市	60	34	94
2	豊橋市	691	371	1,062	39	東郷町	77	25	102
3	岡崎市	548	271	819	40	豊山町	22	10	32
4	一宮市	590	309	899	41	大口町	18	8	26
5	瀬戸市	229	126	355	42	扶桑町	52	26	78
6	半田市	166	101	267	43	大治町	52	22	74
7	春日井市	494	242	736	44	蟹江町	60	32	92
8	豊川市	300	150	450	45	飛島村	10	2	12
9	津島市	98	58	156	46	阿久比町	44	26	70
10	碧南市	113	64	177	47	東浦町	81	38	119
11	刈谷市	223	125	348	48	南知多町	27	16	43
12	豊田市	632	309	941	49	美浜町	35	24	59
13	安城市	249	139	388	50	武豊町	48	24	72
14	西尾市	242	144	386	51	幸田町	52	23	75
15	蒲郡市	139	86	225	52	設楽町	16	2	18
16	犬山市	89	51	140	53	東栄町	9	5	14
17	常滑市	97	56	153	54	豊根村	0	0	0
18	江南市	151	77	228	合計		11,765	6,026	17,791
19	小牧市	227	121	348	(再掲) 名古屋市				
					区名		男	女	計
20	稲沢市	176	100	276	1	千種区	236	124	360
21	新城市	106	54	160	2	東区	117	48	165
22	東海市	162	72	234	3	北区	268	144	412
23	大府市	117	63	180	4	西区	241	102	343
24	知多市	137	83	220	5	中村区	302	121	423
25	知立市	100	57	157	6	中区	140	63	203
26	尾張旭市	104	70	174	7	昭和区	139	65	204
27	高浜市	78	42	120	8	瑞穂区	152	87	239
28	岩倉市	64	30	94	9	熱田区	113	48	161
29	豊明市	116	56	172	10	中川区	413	211	624
30	日進市	125	57	182	11	港区	299	173	472
31	田原市	88	40	128	12	南区	263	120	383
32	愛西市	110	65	175	13	守山区	267	128	395
33	清須市	115	67	182	14	緑区	318	157	475
34	北名古屋市	145	84	229	15	名東区	212	87	299
35	弥富市	67	44	111	16	天白区	303	122	425
36	みよし市	100	52	152	合計		3,783	1,800	5,583
37	あま市	131	73	204					

透析患者(全体)の市区町村人口比一覧

市町村名		全人口(人)	透析患者数	1万人対比	市町村名		全人口(人)	透析患者数	1万人対比
1	名古屋市	2,324,970	5,583	24.0	38	長久手市	61,101	94	15.4
2	豊橋市	367,111	1,062	28.9	39	東郷町	43,659	102	23.4
3	岡崎市	382,669	819	21.4	40	豊山町	15,712	32	20.4
4	一宮市	375,894	899	23.9	41	大口町	24,239	26	10.7
5	瀬戸市	126,783	355	28.0	42	扶桑町	34,272	78	22.8
6	半田市	116,042	267	23.0	43	大治町	32,765	74	22.6
7	春日井市	306,491	736	24.0	44	蟹江町	36,931	92	24.9
8	豊川市	184,405	450	24.4	45	飛島村	4,419	12	27.2
9	津島市	59,738	156	26.1	46	阿久比町	28,183	70	24.8
10	碧南市	72,083	177	24.6	47	東浦町	49,634	119	24.0
11	刈谷市	153,185	348	22.7	48	南知多町	15,733	43	27.3
12	豊田市	416,468	941	22.6	49	美浜町	21,886	59	27.0
13	安城市	186,684	388	20.8	50	武豊町	43,284	72	16.6
14	西尾市	167,834	386	23.0	51	幸田町	42,235	75	17.8
15	蒲郡市	78,442	225	28.7	52	設楽町	4,136	18	43.5
16	犬山市	72,354	140	19.3	53	東栄町	2,724	14	51.4
17	常滑市	57,985	153	26.4	54	豊根村	938	0	0.0
18	江南市	96,931	228	23.5	合計		7,491,010	17,791	23.7
19	小牧市	146,789	348	23.7	(再掲) 名古屋市				
		全人口(人)	透析患者数	1万人対比	区名		全人口(人)	透析患者数	1万人対比
20	稲沢市	132,717	276	20.8	1	千種区	164,956	360	21.8
21	新城市	42,728	160	37.4	2	東区	85,860	165	19.2
22	東海市	112,666	234	20.8	3	北区	161,493	412	25.5
23	大府市	92,992	180	19.4	4	西区	150,954	343	22.7
24	知多市	82,944	220	26.5	5	中村区	139,148	423	30.4
25	知立市	71,941	157	21.8	6	中区	96,928	203	20.9
26	尾張旭市	83,285	174	20.9	7	昭和区	108,127	204	18.9
27	高浜市	46,065	120	26.1	8	瑞穂区	107,681	239	22.2
28	岩倉市	47,739	94	19.7	9	熱田区	66,866	161	24.1
29	豊明市	68,693	172	25.0	10	中川区	218,065	624	28.6
30	日進市	92,865	182	19.6	11	港区	141,187	472	33.4
31	田原市	57,856	128	22.1	12	南区	132,016	383	29.0
32	愛西市	59,704	175	29.3	13	守山区	177,130	395	22.3
33	清須市	67,133	182	27.1	14	緑区	248,258	475	19.1
34	北名古屋市	86,393	229	26.5	15	名東区	162,791	299	18.4
35	弥富市	42,534	111	26.1	16	天白区	163,510	425	26.0
36	みよし市	62,202	152	24.4	合計		2,324,970	5,583	24.0
37	あま市	85,844	204	23.8					

出典：あいちの人口(2023年1月 1 日現在の推計人口) ※愛知県県民文化局統計課

透析患者（全体）の1万人対比

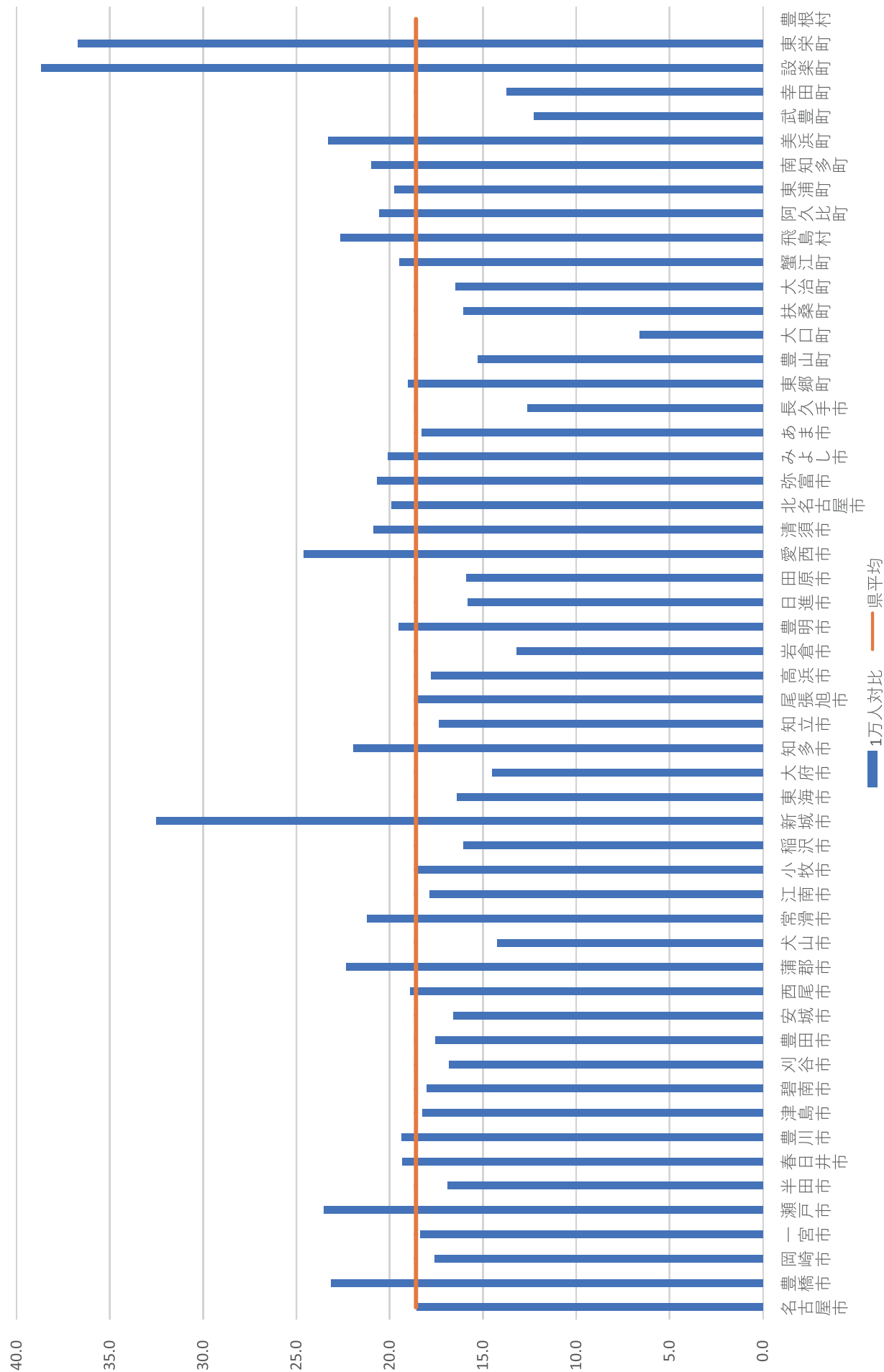


透析患者(60歳以上)の市区町村人口比一覧

市町村名		全人口(人)	透析患者数	1万人対比	市町村名		全人口(人)	透析患者数	1万人対比
1	名古屋市	2,324,970	4,316	18.6	38	長久手市	61,101	77	12.6
2	豊橋市	367,111	849	23.1	39	東郷町	43,659	83	19.0
3	岡崎市	382,669	674	17.6	40	豊山町	15,712	24	15.3
4	一宮市	375,894	690	18.4	41	大口町	24,239	16	6.6
5	瀬戸市	126,783	298	23.5	42	扶桑町	34,272	55	16.0
6	半田市	116,042	196	16.9	43	大治町	32,765	54	16.5
7	春日井市	306,491	593	19.3	44	蟹江町	36,931	72	19.5
8	豊川市	184,405	357	19.4	45	飛島村	4,419	10	22.6
9	津島市	59,738	109	18.2	46	阿久比町	28,183	58	20.6
10	碧南市	72,083	130	18.0	47	東浦町	49,634	98	19.7
11	刈谷市	153,185	258	16.8	48	南知多町	15,733	33	21.0
12	豊田市	416,468	731	17.6	49	美浜町	21,886	51	23.3
13	安城市	186,684	310	16.6	50	武豊町	43,284	53	12.2
14	西尾市	167,834	317	18.9	51	幸田町	42,235	58	13.7
15	蒲郡市	78,442	175	22.3	52	設楽町	4,136	16	38.7
16	犬山市	72,354	103	14.2	53	東栄町	2,724	10	36.7
17	常滑市	57,985	123	21.2	54	豊根村	938	0	0.0
18	江南市	96,931	173	17.8	合計		7,491,010	13,924	18.6
19	小牧市	146,789	273	18.6	(再掲) 名古屋市				
					区名		全人口(人)	透析患者数	1万人対比
20	稲沢市	132,717	213	16.0	1	千種区	164,956	294	17.8
21	新城市	42,728	139	32.5	2	東区	85,860	137	16.0
22	東海市	112,666	185	16.4	3	北区	161,493	323	20.0
23	大府市	92,992	135	14.5	4	西区	150,954	251	16.6
24	知多市	82,944	182	21.9	5	中村区	139,148	315	22.6
25	知立市	71,941	125	17.4	6	中区	96,928	148	15.3
26	尾張旭市	83,285	155	18.6	7	昭和区	108,127	161	14.9
27	高浜市	46,065	82	17.8	8	瑞穂区	107,681	203	18.9
28	岩倉市	47,739	63	13.2	9	熱田区	66,866	116	17.3
29	豊明市	68,693	134	19.5	10	中川区	218,065	479	22.0
30	日進市	92,865	147	15.8	11	港区	141,187	364	25.8
31	田原市	57,856	92	15.9	12	南区	132,016	290	22.0
32	愛西市	59,704	147	24.6	13	守山区	177,130	303	17.1
33	清須市	67,133	140	20.9	14	緑区	248,258	377	15.2
34	北名古屋市	86,393	172	19.9	15	名東区	162,791	229	14.1
35	弥富市	42,534	88	20.7	16	天白区	163,510	326	19.9
36	みよし市	62,202	125	20.1	合計		2,324,970	4,316	18.6
37	あま市	85,844	157	18.3					

出典：あいちの人口(2023年1月1日現在の推計人口) ※愛知県民文化局統計課

透析患者（60歳以上）の1万人対比



地域別年代別患者数

(単位：人)

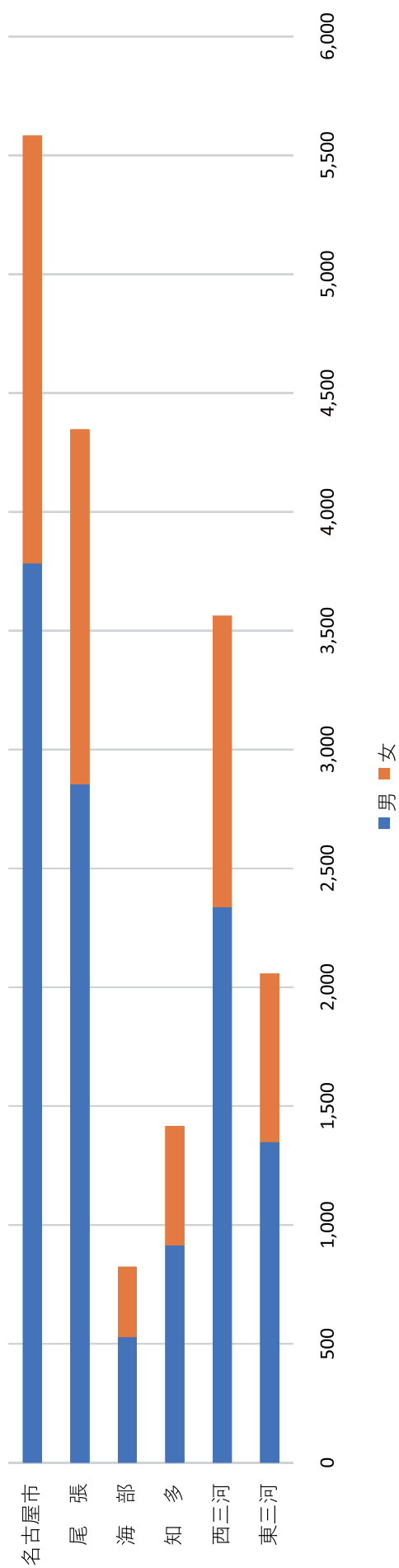
居住地域	19歳以下			20歳～29歳			30歳～39歳			40歳～49歳			50歳～59歳		
	男	女	計	男	女	計	男	女	計	男	女	計	男	女	計
名古屋市	1	0	1	6	5	11	57	13	70	233	84	317	642	226	868
尾張	0	0	0	7	3	10	39	15	54	202	65	267	449	158	607
海部	0	0	0	1	1	2	9	5	14	40	12	52	82	37	119
知多	0	0	0	3	0	3	13	4	17	56	28	84	132	67	199
西三河	0	0	0	6	2	8	25	19	44	129	51	180	370	151	521
東三河	0	1	1	1	0	1	17	12	29	67	38	105	197	86	283
愛知県計	1	1	2	24	11	35	160	68	228	727	278	1,005	1,872	725	2,597

居住地域	60歳～69歳			70歳～79歳			80歳～89歳			90歳以上			合計		
	男	女	計	男	女	計	男	女	計	男	女	計	男	女	計
名古屋市	803	353	1,156	1,191	548	1,739	748	476	1,224	102	95	197	3,783	1,800	5,583
尾張	533	266	799	973	511	1,484	583	421	1,004	68	54	122	2,854	1,493	4,347
海部	85	42	127	175	115	290	127	72	199	9	12	21	528	296	824
知多	188	92	280	322	189	511	175	112	287	25	11	36	914	503	1,417
西三河	447	238	685	850	450	1,300	464	275	739	46	40	86	2,337	1,226	3,563
東三河	306	125	431	449	243	692	277	175	452	35	28	63	1,349	708	2,057
愛知県計	2,362	1,116	3,478	3,960	2,056	6,016	2,374	1,531	3,905	285	240	525	11,765	6,026	17,791

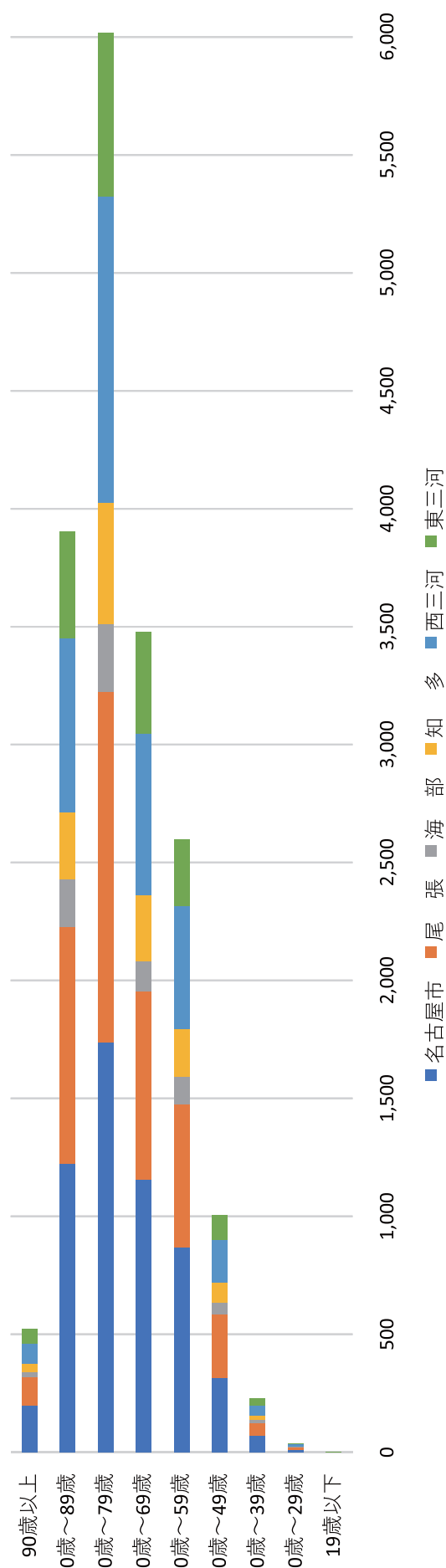
地域別患者数の割合				
居住地域		男	女	計
名古屋市		21.3%	10.1%	31.4%
尾張		16.0%	8.4%	24.4%
海部		3.0%	1.7%	4.6%
知多		5.1%	2.8%	8.0%
西三河		13.1%	6.9%	20.0%
東三河		7.6%	4.0%	11.6%
愛知県計		66.1%	33.9%	100.0%

(注) 各項目の割合は、小数点以下第2位で四捨五入しているため、内訳の計が一致しない場合があります。

地域別患者数



地域別年代別患者数



居住環境別患者数

(単位：人)

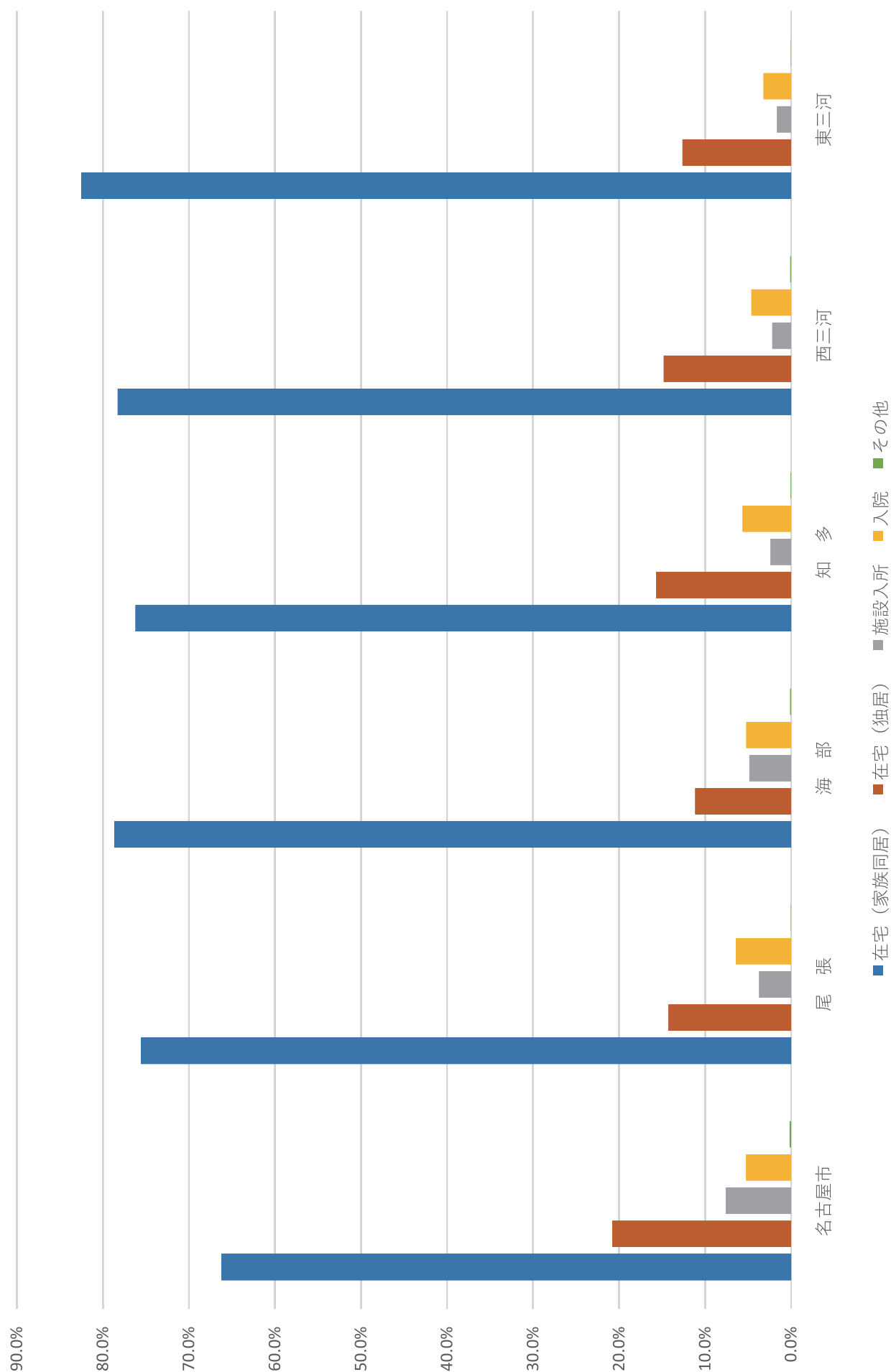
居住地域	在宅（家族同居）			在宅（独居）			施設入所			入院			その他			合計		
	男	女	計	男	女	計	男	女	計	男	女	計	男	女	計	男	女	計
名古屋市	2,477	1,173	3,650	852	293	1,145	237	182	419	166	123	289	7	3	10	3,739	1,774	5,513
尾 張	2,174	1,092	3,266	440	176	616	77	84	161	143	135	278	2	0	2	2,836	1,487	4,323
海 部	422	227	649	61	31	92	24	16	40	21	22	43	1	0	1	529	296	825
知 多	690	388	1,078	159	63	222	19	15	34	44	36	80	0	1	1	912	503	1,415
西三河	1,754	959	2,713	372	141	513	39	37	76	108	52	160	3	1	4	2,276	1,190	3,466
東三河	1,098	601	1,699	204	56	260	21	13	34	28	38	66	0	1	1	1,351	709	2,060
愛知県計	8,615	4,440	13,055	2,088	760	2,848	417	347	764	510	406	916	13	6	19	11,643	5,959	17,602

居住環境別患者数の割合

居住地域	在宅（家族同居）			在宅（独居）			施設入所			入院			その他			合計		
	男	女	計	男	女	計	男	女	計	男	女	計	男	女	計	男	女	計
名古屋市	44.9%	21.3%	66.2%	15.5%	5.3%	20.8%	4.3%	3.3%	7.6%	3.0%	2.2%	5.2%	0.1%	0.1%	0.2%	67.8%	32.2%	100.0%
尾 張	50.3%	25.3%	75.5%	10.2%	4.1%	14.2%	1.8%	1.9%	3.7%	3.3%	3.1%	6.4%	0.0%	0.0%	0.0%	65.6%	34.4%	100.0%
海 部	51.2%	27.5%	78.7%	7.4%	3.8%	11.2%	2.9%	1.9%	4.8%	2.5%	2.7%	5.2%	0.1%	0.0%	0.1%	64.1%	35.9%	100.0%
知 多	48.8%	27.4%	76.2%	11.2%	4.5%	15.7%	1.3%	1.1%	2.4%	3.1%	2.5%	5.7%	0.0%	0.1%	0.1%	64.5%	35.5%	100.0%
西三河	50.6%	27.7%	78.3%	10.7%	4.1%	14.8%	1.1%	1.1%	2.2%	3.1%	1.5%	4.6%	0.1%	0.0%	0.1%	65.7%	34.3%	100.0%
東三河	53.3%	29.2%	82.5%	9.9%	2.7%	12.6%	1.0%	0.6%	1.7%	1.4%	1.8%	3.2%	0.0%	0.0%	0.0%	65.6%	34.4%	100.0%
愛知県計	48.9%	25.2%	74.2%	11.9%	4.3%	16.2%	2.4%	2.0%	4.3%	2.9%	2.3%	5.2%	0.1%	0.0%	0.1%	66.1%	33.9%	100.0%

(注) 各項目の割合は、小数点以下第2位で四捨五入しているため、内訳の計や合計が一致しない場合があります。

居住環境別患者数の割合



主たる通院手段別患者数

(単位：人)

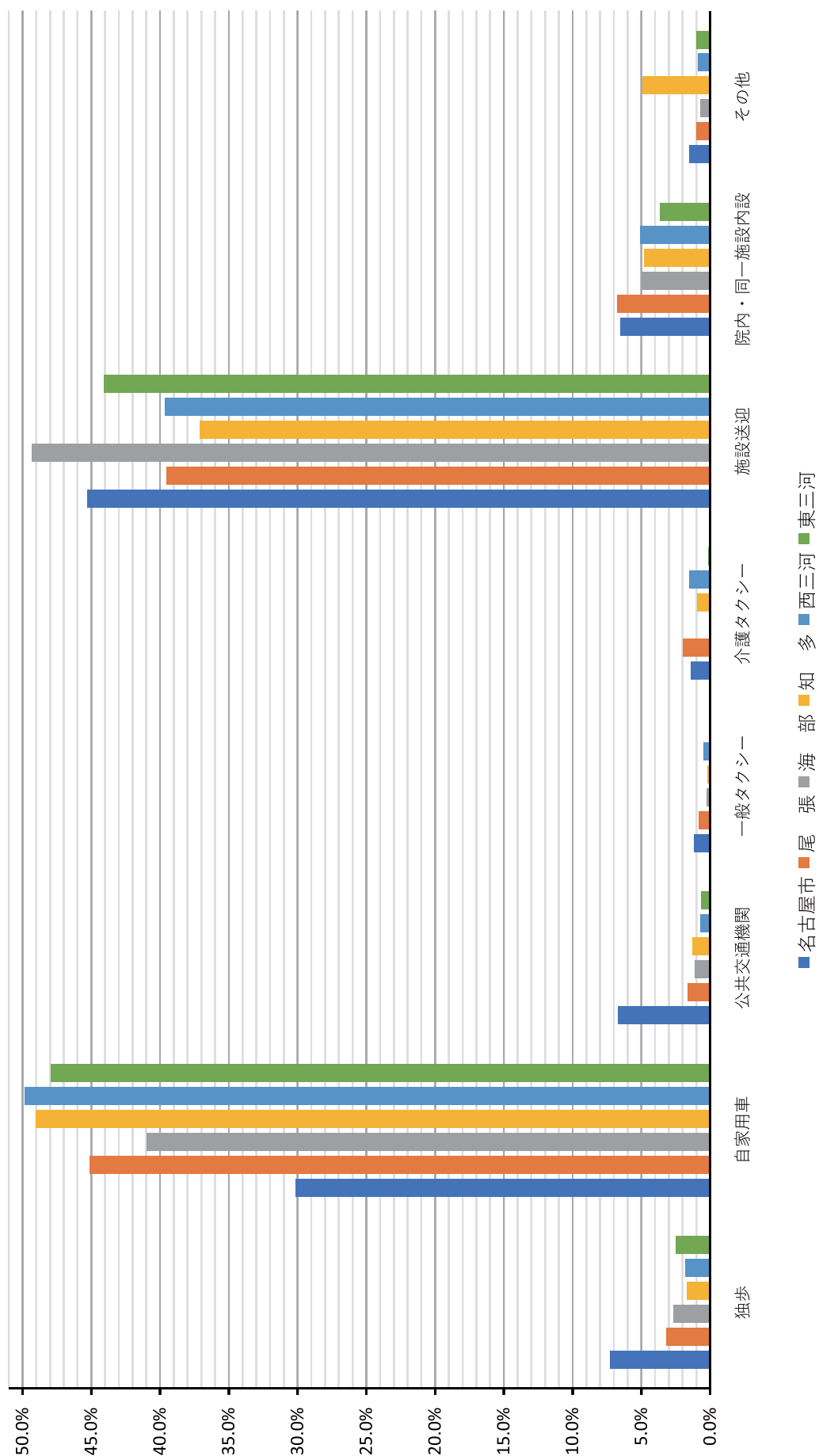
居住地域	独歩(自転車・電動車イス含む)			自家用車(原付・自動二輪含む)			公共交通機関			一般タクシー			介護タクシー			施設送迎			院内・同一施設内施設・隣接施設から			その他			合計		
	男	女	計	男	女	計	男	女	計	男	女	計	男	女	計	男	女	計	男	女	計	男	女	計	男	女	計
名古屋市	297	102	399	1,308	347	1,655	271	98	369	44	21	65	42	34	76	1,520	967	2,487	198	161	359	46	39	85	3,726	1,769	5,495
尾 張	94	44	138	1,487	457	1,944	52	18	70	24	12	36	48	37	85	949	754	1,703	149	143	292	26	17	43	2,829	1,482	4,311
海 部	15	7	22	257	81	338	7	2	9										19	22	41	0	6	6	529	296	825
知 多	19	5	24	497	197	694	9	9	18	3	0	3	7	6	13	296	229	525	37	31	68	44	26	70	912	503	1,415
西三河	42	21	63	1,256	471	1,727	17	8	25	9	8	17	27	25	52	798	575	1,373	115	62	177	10	20	30	2,274	1,190	3,464
東三河	37	14	51	715	272	987	6	7	13	2	0	2	1	2	3	547	361	908	36	39	75	7	14	21	1,351	709	2,060
愛知県計	504	193	697	5,520	1,825	7,345	362	142	504	82	43	125	125	104	229	4,341	3,062	7,403	554	458	1,012	133	122	255	11,621	5,949	17,570

主たる通院手段別患者数の割合

居住地域	独歩(自転車・電動車イス含む)			自家用車(原付・自動二輪含む)			公共交通機関			一般タクシー			介護タクシー			施設送迎			院内・同一施設内施設・隣接施設から			その他			合計		
	男	女	計	男	女	計	男	女	計	男	女	計	男	女	計	男	女	計	男	女	計	男	女	計	男	女	計
名古屋市	5.4%	1.9%	7.3%	23.8%	6.3%	30.1%	4.9%	1.8%	6.7%	0.8%	0.4%	1.2%	0.8%	0.6%	1.4%	17.6%	17.6%	45.3%	3.6%	2.9%	6.5%	0.8%	0.7%	1.5%	67.8%	32.2%	100.0%
尾 張	2.2%	1.0%	3.2%	34.5%	10.6%	45.1%	1.2%	0.4%	1.6%	0.6%	0.3%	0.8%	1.1%	0.9%	2.0%	17.5%	17.5%	39.5%	3.5%	3.3%	6.8%	0.6%	0.4%	1.0%	65.6%	34.4%	100.0%
海 部	1.8%	0.8%	2.7%	31.2%	9.8%	41.0%	0.8%	0.2%	1.1%	0.0%	0.2%	0.2%	0.0%	0.0%	0.0%	28.0%	21.3%	49.3%	2.3%	2.7%	5.0%	0.0%	0.7%	0.7%	64.1%	35.9%	100.0%
知 多	1.3%	0.4%	1.7%	35.1%	13.9%	49.0%	0.6%	0.6%	1.3%	0.2%	0.0%	0.2%	0.5%	0.4%	0.9%	16.2%	16.2%	37.1%	2.6%	2.2%	4.8%	3.1%	1.8%	4.9%	64.5%	35.5%	100.0%
西三河	1.2%	0.6%	1.8%	36.3%	13.6%	49.9%	0.5%	0.2%	0.7%	0.3%	0.2%	0.5%	0.8%	0.7%	1.5%	23.0%	16.6%	39.6%	3.3%	1.8%	5.1%	0.3%	0.6%	0.9%	65.6%	34.4%	100.0%
東三河	1.8%	0.7%	2.5%	34.7%	13.2%	47.9%	0.3%	0.3%	0.6%	0.1%	0.0%	0.1%	0.0%	0.1%	0.1%	26.6%	17.5%	44.1%	1.7%	1.9%	3.6%	0.3%	0.7%	1.0%	65.6%	34.4%	100.0%
愛知県計	2.9%	1.1%	4.0%	31.4%	10.4%	41.8%	2.1%	0.8%	2.9%	0.5%	0.2%	0.7%	0.7%	0.6%	1.3%	24.7%	17.4%	42.1%	3.2%	2.6%	5.8%	0.8%	0.7%	1.5%	66.1%	33.9%	100.0%

(注) 各項目の割合は、小数点以下第2位で四捨五入しているため、内訳の計や合計が一致しない場合があります。

主たる通院手段別患者数の割合



治療方法別患者数

(単位：人)

居住地域	施設血液透析(血液透析濾過・吸着カラム含む)			腹膜透析			血液透析と腹膜透析との併用			在宅血液透析			未回答/その他			合計		
	男	女	計	男	女	計	男	女	計	男	女	計	男	女	計	男	女	計
名古屋市	3,675	1,751	5,426	73	30	103	31	19	50	10	2	12	1	0	1	3,790	1,802	5,592
尾 張	2,750	1,453	4,203	64	31	95	30	7	37	10	2	12	0	0	0	2,854	1,493	4,347
海 部	509	287	796	12	8	20	7	1	8	1	0	1	0	0	0	529	296	825
知 多	873	480	1,353	31	19	50	11	4	15	0	0	0	0	0	0	915	503	1,418
西三河	2,238	1,158	3,396	81	59	140	14	10	24	4	0	4	0	0	0	2,337	1,227	3,564
東三河	1,303	680	1,983	43	26	69	4	3	7	1	0	1	1	0	1	1,352	709	2,061
愛知県計	11,348	5,809	17,157	304	173	477	97	44	141	26	4	30	2	0	2	11,777	6,030	17,807

治療方法別患者数の割合

居住地域	施設血液透析(血液透析濾過・吸着カラム含む)			腹膜透析			血液透析と腹膜透析との併用			在宅血液透析			未回答/その他			合計		
	男	女	計	男	女	計	男	女	計	男	女	計	男	女	計	男	女	計
名古屋市	65.7%	31.3%	97.0%	1.3%	0.5%	1.8%	0.6%	0.3%	0.9%	0.2%	0.0%	0.2%	0.0%	0.0%	0.0%	67.8%	32.2%	100.0%
尾 張	63.3%	33.4%	96.7%	1.5%	0.7%	2.2%	0.7%	0.2%	0.9%	0.2%	0.0%	0.3%	0.0%	0.0%	0.0%	65.7%	34.3%	100.0%
海 部	61.7%	34.8%	96.5%	1.5%	1.0%	2.4%	0.8%	0.1%	1.0%	0.1%	0.0%	0.1%	0.0%	0.0%	0.0%	64.1%	35.9%	100.0%
知 多	61.6%	33.9%	95.4%	2.2%	1.3%	3.5%	0.8%	0.3%	1.1%	0.0%	0.0%	0.0%	0.0%	0.0%	0.0%	64.5%	35.5%	100.0%
西三河	62.8%	32.5%	95.3%	2.3%	1.7%	3.9%	0.4%	0.3%	0.7%	0.1%	0.0%	0.1%	0.0%	0.0%	0.0%	65.6%	34.4%	100.0%
東三河	63.2%	33.0%	96.2%	2.1%	1.3%	3.3%	0.2%	0.1%	0.3%	0.0%	0.0%	0.0%	0.0%	0.0%	0.0%	65.6%	34.4%	100.0%
愛知県計	63.7%	32.6%	96.3%	1.7%	1.0%	2.7%	0.5%	0.2%	0.8%	0.1%	0.0%	0.2%	0.0%	0.0%	0.0%	66.1%	33.9%	100.0%

(注) 各項目の割合は、小数点以下第2位で四捨五入しているため、内訳の計や合計が一致しない場合があります。

糖尿病関連自己注射状況別患者数

(単位：人)

居住地域	あり			なし			不明			合計		
	男	女	計	男	女	計	男	女	計	男	女	計
名古屋市	435	179	614	3,187	1,556	4,743	168	67	235	3,790	1,802	5,592
尾 張	364	187	551	2,450	1,290	3,740	40	16	56	2,854	1,493	4,347
海 部	91	41	132	437	254	691	1	1	2	529	296	825
知 多	122	51	173	787	451	1,238	6	1	7	915	503	1,418
西三河	354	193	547	1,973	1,030	3,003	10	4	14	2,337	1,227	3,564
東三河	209	108	317	1,059	565	1,624	84	36	120	1,352	709	2,061
愛知県計	1,575	759	2,334	9,893	5,146	15,039	309	125	434	11,777	6,030	17,807

糖尿病関連自己注射状況別患者数の割合

居住地域	あり			なし			不明			合計		
	男	女	計	男	女	計	男	女	計	男	女	計
名古屋市	7.8%	3.2%	11.0%	57.0%	27.8%	84.8%	3.0%	1.2%	4.2%	67.8%	32.2%	100.0%
尾 張	8.4%	4.3%	12.7%	56.4%	29.7%	86.0%	0.9%	0.4%	1.3%	65.7%	34.3%	100.0%
海 部	11.0%	5.0%	16.0%	53.0%	30.8%	83.8%	0.1%	0.1%	0.2%	64.1%	35.9%	100.0%
知 多	8.6%	3.6%	12.2%	55.5%	31.8%	87.3%	0.4%	0.1%	0.5%	64.5%	35.5%	100.0%
西三河	9.9%	5.4%	15.3%	55.4%	28.9%	84.3%	0.3%	0.1%	0.4%	65.6%	34.4%	100.0%
東三河	10.1%	5.2%	15.4%	51.4%	27.4%	78.8%	4.1%	1.7%	5.8%	65.6%	34.4%	100.0%
愛知県計	8.8%	4.3%	13.1%	55.6%	28.9%	84.5%	1.7%	0.7%	2.4%	66.1%	33.9%	100.0%

(注) 各項目の割合は、小数点以下第2位で四捨五入しているため、内訳の計や合計が一致しない場合があります。

介護度別患者数

(単位：人)

居住地域	介護保険未取得			要支援1			要支援2			要介護1			要介護2		
	男	女	計	男	女	計	男	女	計	男	女	計	男	女	計
名古屋市	2,491	957	3,448	45	23	68	276	185	461	73	37	110	275	211	486
尾 張	1,978	880	2,858	35	17	52	158	148	306	71	54	125	155	132	287
海 部	344	165	509	6	4	10	24	25	49	11	12	23	37	19	56
知 多	508	247	755	15	9	24	68	52	120	23	15	38	62	48	110
西三河	1,654	728	2,382	29	20	49	142	120	262	71	55	126	122	102	224
東三河	1,036	514	1,550	9	8	17	77	50	127	17	18	35	46	32	78
愛知県計	8,011	3,491	11,502	139	81	220	745	580	1,325	266	191	457	697	544	1,241

居住地域	要介護3			要介護4			要介護5			不明/未回答			合 計		
	男	女	計	男	女	計	男	女	計	男	女	計	男	女	計
名古屋市	135	106	241	116	93	209	70	55	125	309	135	444	3,790	1,802	5,592
尾 張	72	45	117	64	47	111	33	27	60	288	143	431	2,854	1,493	4,347
海 部	17	12	29	12	12	24	8	5	13	70	42	112	529	296	825
知 多	25	21	46	17	19	36	12	11	23	185	81	266	915	503	1,418
西三河	38	41	79	48	34	82	22	19	41	211	108	319	2,337	1,227	3,564
東三河	19	12	31	16	8	24	5	2	7	127	65	192	1,352	709	2,061
愛知県計	306	237	543	273	213	486	150	119	269	1,190	574	1,764	11,777	6,030	17,807

要支援・要介護別患者数

(単位：人)

居住地域	介護保険未取得			要支援1～2			要介護1～5			不明/未回答			合 計		
	男	女	計	男	女	計	男	女	計	男	女	計	男	女	計
名古屋市	2,491	957	3,448	321	208	529	669	502	1,171	309	135	444	3,790	1,802	5,592
尾 張	1,978	880	2,858	193	165	358	395	305	700	288	143	431	2,854	1,493	4,347
海 部	344	165	509	30	29	59	85	60	145	70	42	112	529	296	825
知 多	508	247	755	83	61	144	139	114	253	185	81	266	915	503	1,418
西三河	1,654	728	2,382	171	140	311	301	251	552	211	108	319	2,337	1,227	3,564
東三河	1,036	514	1,550	86	58	144	103	72	175	127	65	192	1,352	709	2,061
愛知県計	8,011	3,491	11,502	884	661	1,545	1,692	1,304	2,996	1,190	574	1,764	11,777	6,030	17,807

透 析 患 者 実 態 調 査

(2023年1月1日現在)

2023年11月発行

発 行 所 公益財団法人 愛知腎臓財団

発行責任者 専務理事 渡 井 至 彦

所 在 地 〒460-0001
名古屋市中区三の丸3-2-1
愛知県東大手庁舎内

TEL 052-962-6129

FAX 052-962-1089